

自然情報誌

ネットワーク梵珠

Vol-30 No.9

発行/青森県立自然ふれあいセンター (第349号)

〒038-1301 青森市浪岡大字大釈迦字沢内沢1-1

TEL 0172-62-4527 FAX 0172-62-8510

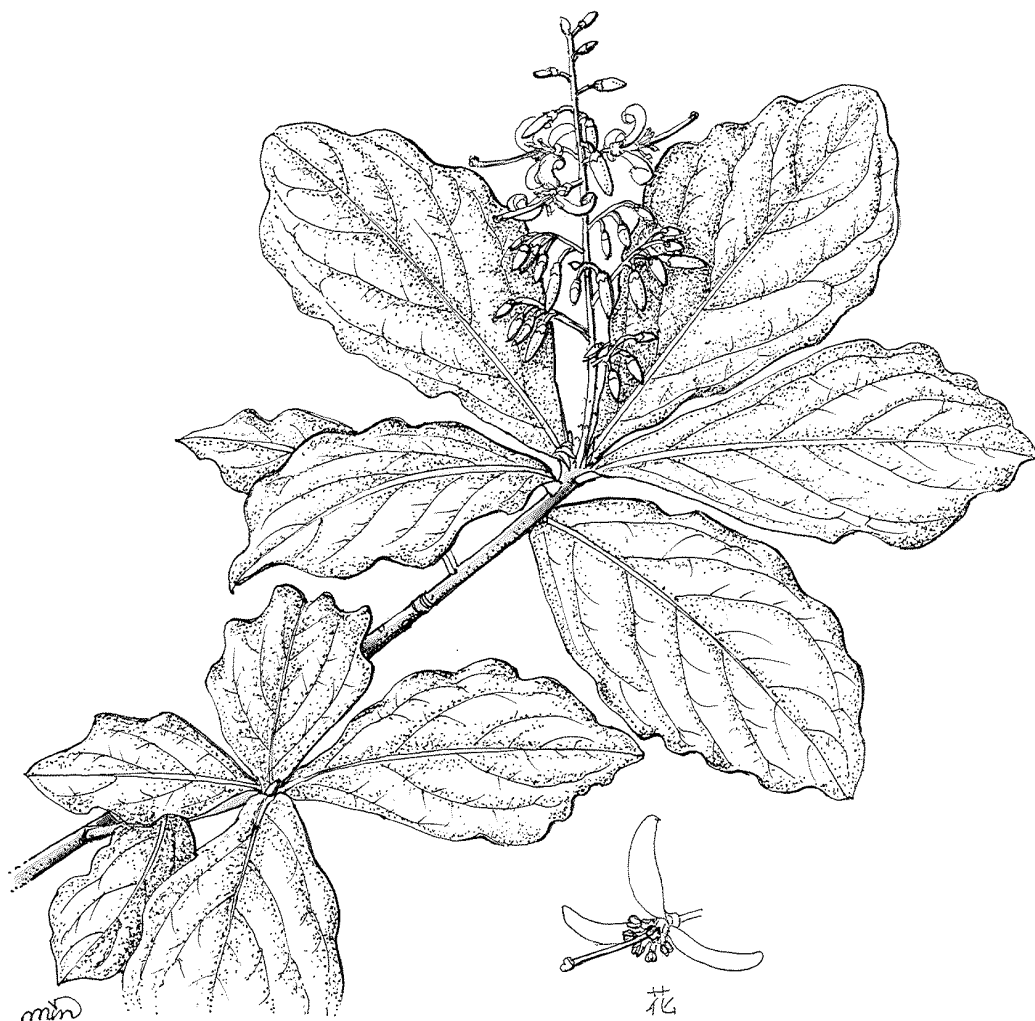
URL <http://www.bonjyu-furesen.info/> メールアドレス bonjyu@jomon.ne.jp

2021.9.15

～横向きの花柱が目立つ白い花～

ホツツジ (ツツジ科) 穂躑躅

高さ1～2mになる落葉低木。葉は枝に互生し、花は8月から9月に、枝先に円錐花序につき、花びらは反り返って咲く。名の由来は白い花が穂になって咲くことから。



梵珠山自然観察・発見ノート

梵珠山の自然情報！○開花 △蕾^{つぼみ} ×実 (8月中旬～9月中旬)

植物

木本 ○ホツツジ○×クサギ○ノリウツギ○クズ○×ハリギリ○クマヤナギ×ブナ×オニグルミ×クリ×トチノキ×サワグルミ×ホオノキ×ミズナラ×カンボク×オオカメノキ×ミヤマガマズミ×ハイイヌガヤ×ツリバナ×ナナカマド×ミズキ×コマユミ×ムラサキシキブ×ヒメアオキ×ヒメモチ×ツルシキミ×ヤマボウシ×ハクウンボク×ヤブコウジ

草本

○アケボノシュスラン○キバナアキギリ○ジャコウソウ○ツルニンジン○オクトリカブト○ツルリンドウ○ツリフネソウ○キツリフネ○シロツリフネソウ○アキノギンリョウソウ○オオアキノキリンソウ○ハンゴンソウ○ウド○ノブキ○ノコンギク○ゴマナ○アキノノゲシ○ヤブタバコ○キンミズヒキ○ミズヒキ○オトギリソウ○メマツヨイグサ○サラシナショウマ○オオイタドリ○イタドリ○アカソ○ヌスビトハギ○ミゾソバ○ハナタデ○イヌタデ○アキノウナギツカミ○タニソバ○ヒナタノイノコズチ○ツククサ○トウバナ○オトコエシ○ママコノシリヌグイ○ゲンノショウコ○ヤマジノホトトギス×トチバニンジン×ツチアケビ×ユキザサ×マイヅルソウ

野鳥

クマタカ・ノスリ・キジバト・アカショウビン・アオゲラ・オオアカゲラ・アカゲラ・コゲラ・キセキレイ・ヒヨドリ・モズ・カワガラス・ミソサザイ・エナガ・ヤマガラ・シジュウカラ・ゴジュウカラ・カケス・ホオジロ・アオバト

哺乳類

サル群れ(9/2・17 ㍿-前)・リス(9/7 ㍿-周辺)・コテングコウモリ(9/7 ㍿-軒下)・キクガシラコウモリ 10 頭(9/10)・カモシカ 2 頭(9/14 松倉神社登山口付近)

昆虫

キアゲハ・モンシロチョウ・ミドリヒョウモン・メスグロヒョウモン・ベニシジミ・ルリシジミ・ツバメシジミ・ウラギンスジヒョウモン・オオウラギンスジヒョウモン・サカハチチョウ・ルリタテハ・コムラサキ・クロヒカゲ・コチャバネセセリ・ミンミンゼミ・エゾゼミ・アカエゾゼミ・アブラゼミ・トホシテントウ・ミヤマフキバッタ・コバナイナゴ

両生類

モリアオガエル・ヤマアカガエル・アカハライモリ

爬虫類

マムシ・ヤマカガシ・アオダイショウ・カナヘビ

※旬の自然情報についてはお気軽にスタッフにお尋ねください



【梵珠山周辺の自然】

9月に入り秋の植物たちがようやく咲きそろいました。花の季節は終盤に差し掛かりましたが実りの季節はこれからが最盛期。鳥たちも渡りの時期を迎えます。シジュウカラやヒガラ、エナガなどの留鳥たちは冬にかけて群れを作り移動します。カモシカの親子にも久しぶりに出会うことができました。



アケボノシュスラン (9/3)



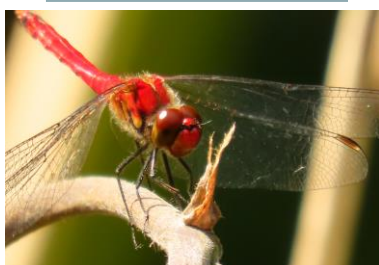
オクトリカブト (9/3)



キバナアキギリ (9/3)



コムラサキ 地面で吸水? (9/3)



赤く染まるナツアカネ (9/5)



カモシカ親子 (9/14)



エナガ (9/3)



シジュウカラ (9/3)



ヤマガラ (9/3)

～秋の道沿いを彩るタデ科の花たち～

夏から秋にかけて見られるタデ科の植物。この時期に見られるタデのなかまは、白色～薄ピンク、赤色の小さな花をいくつもつけるものが多く、初めて見た人は同じに見えるかもしれませんが。ですがよく見ると、花のつき方や葉っぱの形、刺の有無などから種類が見分けられます。暑さが和らぎ、散策に適した季節、近くでイヌタデに出会えるかもしれませんし、他にもいろいろな秋の花も見られるかもしれません。散策をしながら季節の移ろいを感じてみてはいかがでしょうか。 ※梵珠山ではこれまで20種ほどのタデ科植物が観察されています。



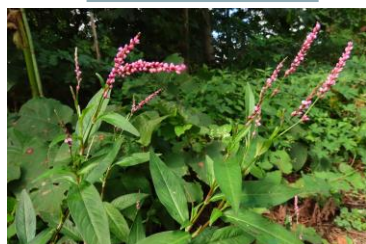
ミソソバ (溝蕎麦)



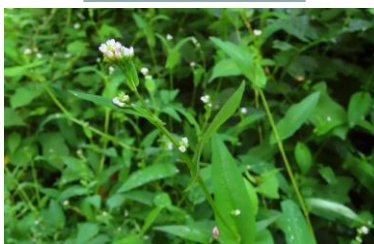
タニソバ (谷蕎麦)



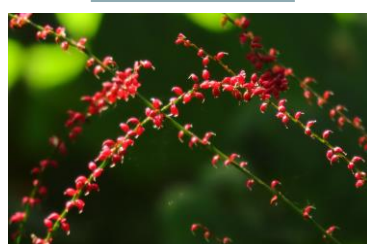
ハナタデ (花蓼)



イヌタデ (犬蓼)



アキノウナギツカミ (秋の鰻插)



ミズヒキ (水引)



シロバナサクラタデ (白花桜蓼)



イタドリ (虎杖)



オオイタドリ (大虎杖)

お知らせコーナー

これからの行事

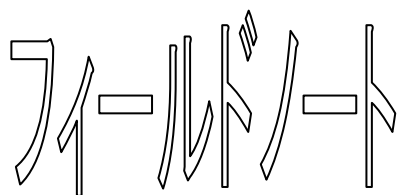
*9月いっぱいのは行事は中止となっています。10月以降の行事については決まりしだいお知らせいたします。

サポーターズ活動

*9月27日に行う予定の活動は中止となっています。10月の活動については決まりしだいHP等でお知らせいたします。

センターより

*新型コロナウイルス感染症拡大防止のため、マスクの着用にご協力をお願いします。また、センター来館時は手指の消毒、検温をお願いします。



センター観測

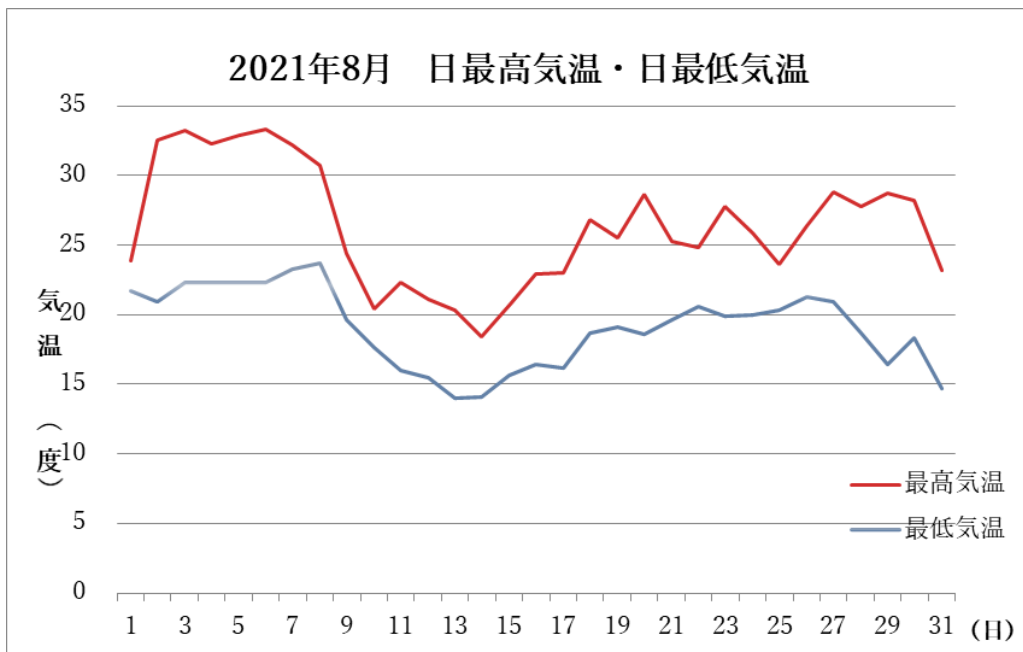
梵珠山の気象データ

(観測地点 標高 160m)



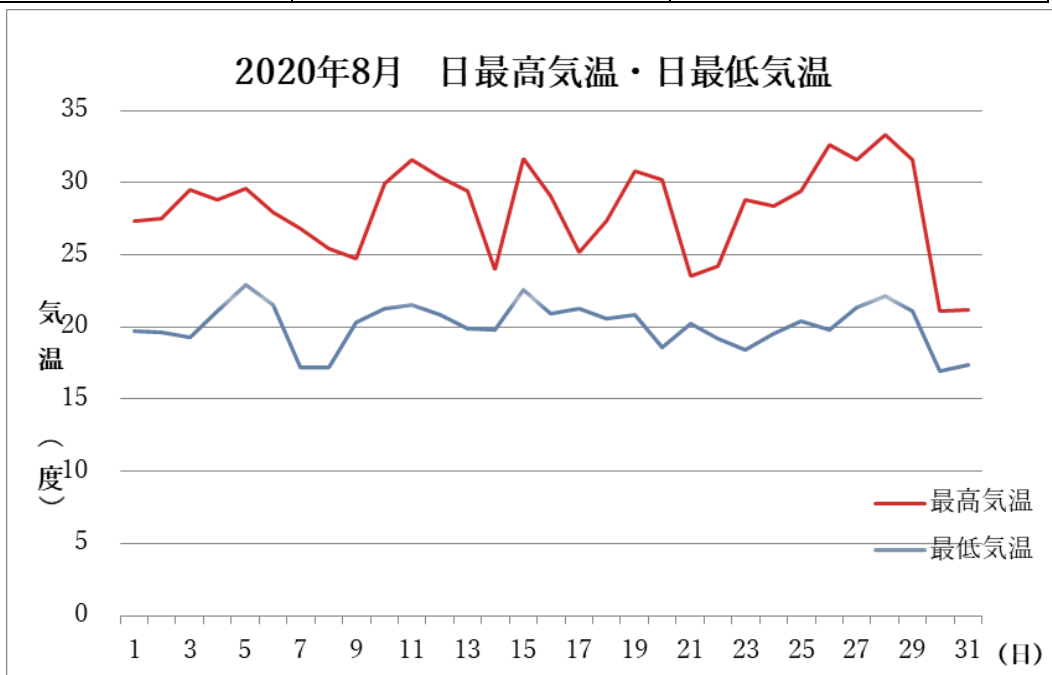
センター観測地点の気温 (8/1~8/31)

最高気温 33.3℃ (6日)	最低気温 14.0℃ (13日)	平均気温 21.9℃
-----------------	------------------	------------



昨年度の気温 (8/1~8/31)

最高気温 29.3℃ (10日)	最低気温 13.8℃ (10日)	平均気温 20.1℃
------------------	------------------	------------



※このデータは、教育での利用を目的として記録したものです。教育以外には使用しないでください。なお、防災上利用できるデータではありません。