

自然情報誌

# ネットワーク梵珠

Vol-30 No.12

発行/青森県立自然ふれあいセンター (第352号)

〒038-1301 青森市浪岡大字大釈迦字沢内沢1-1

TEL 0172-62-4527 FAX 0172-62-8510

URL <http://www.bonjyu-furesen.info> メールアドレス [bonjyu@jomon.ne.jp](mailto:bonjyu@jomon.ne.jp)

2021.12.15

## ～トゲトゲの実でリースを作ろう～

モミジバフウ (マンサク科) 紅葉葉楓

北～中央アメリカ原産の落葉高木。カエデの仲間のように見えるが、葉がたがいちがいにつくのが大きな違い。名は、モミジのような葉をもつフウということで名付けられた。花期は4月、雌花の後にできる果実は棘があり、秋に熟すと棘の口が開いて種子を飛ばす。



# 梵珠山自然観察・発見ノート

梵珠山の自然情報！○開花 △<sup>つぼみ</sup>蕾 ×実 （11月中旬～12月中旬）

## 植 物

木 本 ホオノキ×カンボク×ミヤマガマズミ×オオカメノキ×ナナカマド×コマユミ×ツルウメ  
モドキ×ズミ×ヤマブドウ△×ツルシキミ△×ヒメアオキ

草 本 ○セイタカアワダチソウ○メマツヨイグサ×ツルリンドウ×コウライテンナンショウ×シオデ

コケ類 フロウソウ・トヤマシノブゴケ・コツボゴケ・タマゴケ・アラハヒツジゴケ・トサホラゴケ  
モドキ・コモチフタマタゴケ・カラフトキンモウゴケ・ネズミノオゴケ・オオトラノオゴケ  
・オオギボウシゴケモドキ・クサゴケ・エダウロコゴケモドキ・ケクラマゴケモドキ・  
ホソバオキナゴケ・タカネミソゴケ・ホソバコオイゴケ・オオホオキゴケ

シダ類 コタニワタリ・シシガシラ・トクサ・トラノオシダ・リョウメンシダ・ミヤマイタチシダ・  
イッポンウラボ・オシダ・クジャクシダ・サカゲイノデ・ゼンマイ・ホソバナライシダ・  
ミソシダ・ミヤマシケシダ・ミヤマベニシダ・ヤマイヌワラビ・ヤマソテツ・ワラビ

## 野 鳥

クマタカ・ノスリ・ヤマドリ・キジバト・オオアカゲラ・アカゲラ・アオゲラ・コゲラ  
・ヒヨドリ・カワガラス・ミソサザイ・エナガ・コガラ・シジュウカラ・ヤマガラ・  
ゴジュウカラ・カシラダカ・ウソ・カケス

## 哺乳類

カモシカ（足跡 12/7）・キツネ（市道 12/13）

## 昆 虫

オツネントンボ・アキアカネ・イカリモンガ・オトビサシガメ・ヨツモンカメムシ・  
クサギカメムシ・スコットカメムシ・ツマジロカメムシ・ナミテントウ・カメノコテ  
ントウ・コバネイナゴ・ミカドフキバッタ・クロスジフユエダシヤク

## 両生類

ヤマアカガエル

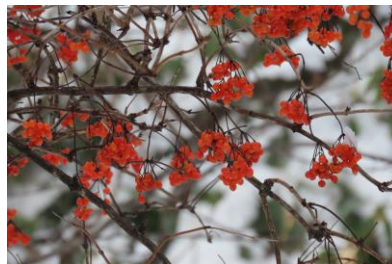
※旬の自然情報についてはお気軽にスタッフにお尋ねください

### 【梵珠山周辺の自然】

12月に入り、梵珠山にも本格的な冬が到来しました。一面真っ白な雪景色の中をザクザク歩くのも楽しいものです。しっかり防寒対策をし、スノーシューやカンジキを履いて雪の山を歩いて見ませんか？夏とはまた違った美しい森の景色を静かに楽しむことができます。



ミヤマガマズミ 11/28  
森の真っ赤な宝石ともいわれるミヤマガマズミの実。冬の景色の中でひときわ目立つ色彩です。



カンボク 12/6  
果実は苦みが強く鳥たちもあまり好んでは食べないことから、冬の寒い時期でもしばらく実が残っています。真っ白な森を鮮やかに彩る樹木のひとつです。



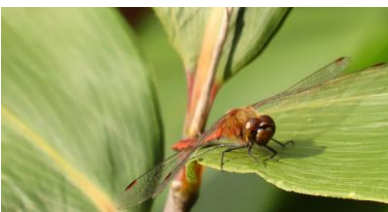
ズミ 12/6  
リンゴのような赤い実をつけることから別名「コリンゴ」とも呼ばれています。残っている実はあとわずかでした。



コゲラ 11/21  
冬は野鳥を見つけやすい季節。「ギーギー」と木の幹の下から上へ、更に枝先へと餌を探しながら移動する姿が度々見られます。



コガラ 11/29  
他のカラ類と混群を作って移動していました。黒色のベレー帽のような頭が特徴です。



アキアカネ 11/21  
笹の葉で休んでいたアキアカネ、命が続く限り、生きています。アキアカネは冬眠しないので、寒さに耐えられなくなったところでその命を追えます。

# 11月の日曜観察会

開催日(11月21日:曇)

○講師 斎藤信夫さん「シダ植物の冬の迎え方を探ろう」○講師 太田正文さん「コケ植物の観察③」



○講師 針生倭吉さん「晩秋の森で探しましょう」○講師 工藤忠さん「冬シャクをさがそう」



○講師 市田忠夫さん「冬越しに集まる虫を探そう」



## 11月のサポーターズ活動



テーブルベンチ等の撤去作業を行いました

## これからの行事

## お知らせコーナー

- \*1月 9日(日)「新春梵珠山登山」新年のスタートは梵珠山から。
  - \*1月16日(日)「日曜観察会⑩」講師は、針生倭吉さん(野鳥) 乗田利一さん(樹木) 間山良治さん(哺乳動物)です。
  - \*1月23日(日)「少年自然探検隊 冬 in 梵珠山」子供たちを対象とした冬の梵珠山遊び体験。
- ※新型コロナウイルス感染状況等により、開催方法の変更、延期、中止となる場合がございます。

## サポーターズ活動

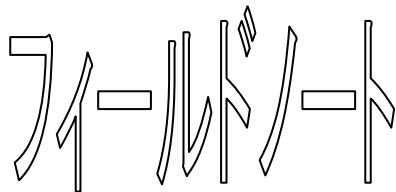
\*12月、1月の活動はありません。2月の活動は、行事「雪下ろしツアー」の参加となります。

## センターより

- \*<年末年始休館日>令和3年12月28日(火)～令和4年1月4日(火)まで閉館となります。なお施設閉館に伴い8日間キャンプ場を閉鎖します。ご不便をおかけしますが、ご理解のほどよろしくお願いいたします。
- \*凍結防止の為、寺屋敷トイレ・キャンプ場トイレを閉鎖しました。
- \*冬期間のみ、キャンプ場入口付近(センター建物の脇)に、簡易トイレを設置しました。キャンプでお泊りの方は、夜間ご使用ください。
- \*センターではカンジキを無料で貸出ししています。



センター観測



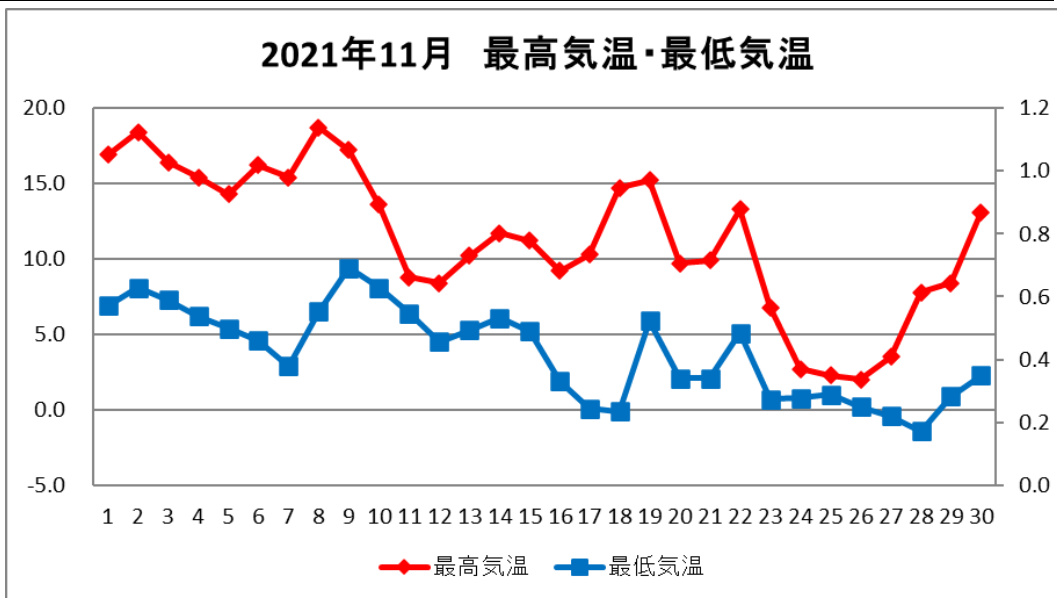
梵珠山の気象データ

(観測地点 標高 160m)



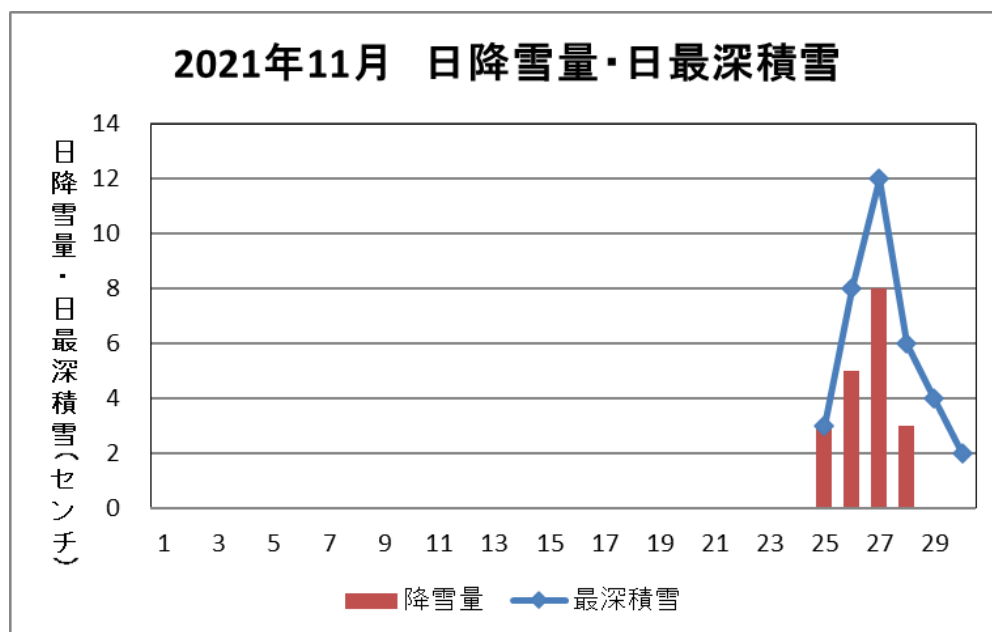
センター観測地点の気温 (11/1~11/30)

最高気温 18.7℃ (8日)      最低気温 -1.4℃ (28日)      平均気温 7.0℃



センター観測地点の雪の経過 (11/1~11/30)

期間中の累積降雪量	今冬 19cm	昨年 7cm	一昨年 28cm
期間中の日最深積雪	今冬 12cm	昨年 5cm	一昨年 28cm



※このデータは、教育での利用を目的として記録したものです。教育以外には使用しないでください。なお、防災上利用できるデータではありません。