

自然情報誌

ネットワーク梵珠

Vol-30 No.3

発行/青森県立自然ふれあいセンター (第343号)

〒038-1301 青森市浪岡大字大釈迦字沢内沢1-1

TEL 0172-62-4527 FAX 0172-62-8510

URL <http://www.jomon.ne.jp/~bonjyu/>メールアドレス bonjyu@jomon.ne.jp

2021.3.15

～雪解けとともに芽吹く～

アキタブキ (キク科) 秋田産

野原、林縁、山麓に生える。早春に葉に先立って花をつける。雌雄異株。雄株の頭花はすべて両性花だが不稔で黄色っぽく、雌株の頭花は雌花と両性花が少しあり、白っぽい。食用にもなり蕾の“フキノトウ”は、ほろ苦い早春の味として人気がある。



雄株の頭花

雌株の頭花

mid

梵珠山自然観察・発見ノート

梵珠山の自然情報！○開花 △^{つばみ}雷 ×実 （2月中旬～3月中旬）

植 物

木 本 ○△マルバマンサク△ヒメアオキ△ツルシキミ

野 鳥

ノスリ・ヤマドリ・キジ・オオアカゲラ・アカゲラ・アオゲラ・コガラ。ヒヨドリ・キレンジャク・ヒレンジャク・カワガラス・ミソサザイ・ツグミ・エナガ・コガラ・ヒガラ・シジュウカラ・ヤマガラ・アトリ・カワラヒワ・マヒワ・ウソ・カケス

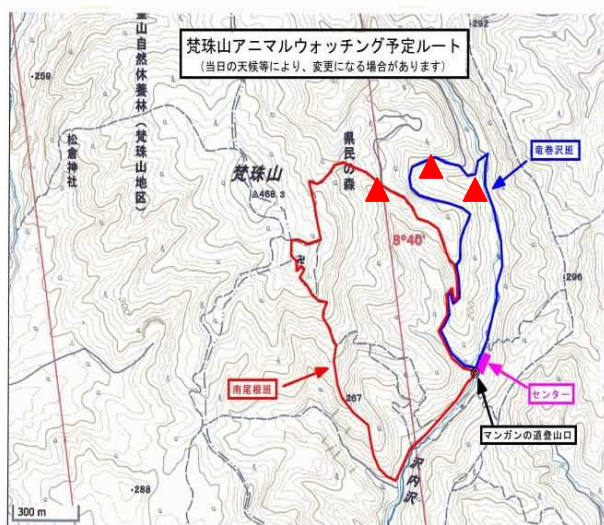
哺乳類

リス 1 頭 (2/28/3/2)・足跡 (カモシカ・テン・キツネ・アカネズミ・ノウサギ)

昆 虫

セッケイカワゲラ ※旬の自然情報についてはお気軽にスタッフにお尋ねください

・3月7日(日)に開催した「梵珠山アニマルウォッチング」今回も竜巻沢コースとマンガンの道～サウグルミの道の2コースに分かれ、アニマルウォッチングを楽しみました。また、行事とは別に梵珠ボランティアガイド会が企画した「カモシカ調査会」も同時に行われ、坊主ヶ平と水源地の2コースが加わり、計4コースで実施しました。当日は天候にも恵まれ絶好のウォッチング日和となりましたが、残念ながら目視できた動物はゼロ。また4コース合わせて7頭分のカモシカの足跡が確認されました。この他にも、ヤマドリやノウサギ、キツネ、テンの足跡等が多く見られました。



▲印は竜巻沢コースとマンガンの道の3カ所で確認された新しいカモシカの足跡です。この他にも地図には載せていませんが、水源地コースで2カ所、坊主ヶ平コースで2カ所、全部で7カ所の新しい足跡から、7頭が生息しているものと推定されました。

～雪上の落し物 持ち主は？～

雪上に残る足跡やフンから動物の種や歩いた方向等を知ることができます



進行方向

ニホンカモシカ



進行方向

ノウサギ



進行方向

テン

【梵珠山周辺の自然】

鳥のさえずりが聞かれるようになりました。市道や登山道を巡回しているとミソサザイの美しい声が川沿いに響き渡ります。マルバマンサクの花も昨年より約2週間遅れで開花しました。まだまだ雪深い梵珠山ですが、暖かさと寒さを繰り返しながら一歩一歩春が近づいているようです。



ミスバショウ湿地 3/15



マルバマンサク 3/15



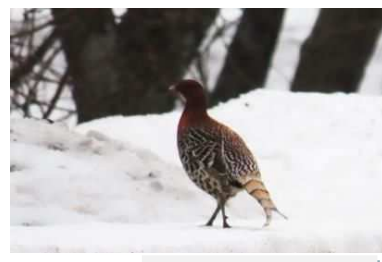
ゴジュウカラ 3/4



アオゲラ 3/7



アカゲラ 3/7



ヤマドリ 3/17

2月の日曜観察会

開催日 (2月21日:雪)

○講師 針生倅吉さん「厳冬の森で探しましょう」



スギの実を啄ばむマヒワ



コゲラ



アカゲラ

お知らせコーナー

これからの行事

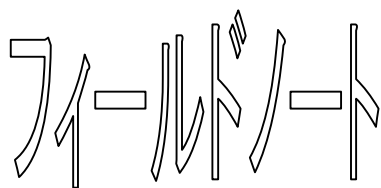
- *4月18日(日)「日曜観察会①」講師は、長尾キヨさん(植物) 齋藤信夫さん(植物) 針生倅吉さん(野鳥) 乗田利一さん(樹木) 市田忠夫さん(昆虫)です
- *4月20日(火)「春の梵珠ふれあい週間」～4月25日(日)
- *4月25日(日)「梵珠山撮影登山」～梵珠山の春を撮影しよう～

サポーターズ活動

3月のサポーターズ隊活動は、寺屋敷広場トイレ水槽の雪入れ作業・トイレ周辺の除雪を行います
日時:3月31日(水)時間は9:30分から12時まで。どなたでも気軽に参加できます
※スコップ持参をお願いします

センターより

*凍結防止の為、寺屋敷トイレ・キャンプ場トイレは閉鎖しています(解放予定4月下旬)



センター観測

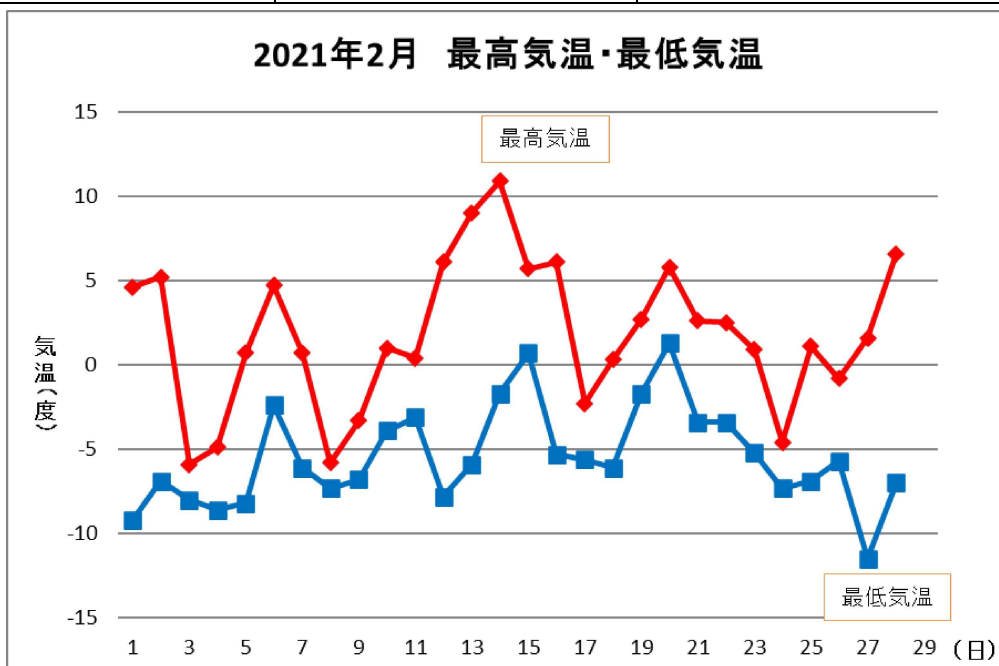
梵珠山の気象データ

(観測地点 標高 160m)



センター観測地点の気温 (2/1~2/28)

最高気温 10.9℃ (14日)	最低気温 -11.5℃ (9日)	平均気温 -1.9℃
------------------	------------------	------------



センター観測地点の雪の経過 (2/1~2/28)

期間中の累積降雪量	今冬 109cm	昨年 199cm	一昨年 144cm
期間中の日最深積雪	今冬 135cm	昨年 115cm	一昨年 160cm



※このデータは、教育での利用を目的として記録したものです。教育以外には使用しないでください。なお、防災上利用できるデータではありません。