

自然情報誌

ネットワーク梵珠

Vol-32 No.9

発行/青森県立自然ふれあいセンター (第373号)

〒038-1301 青森市浪岡大字大釈迦字沢内沢1-1

TEL 0172-62-4527 FAX 0172-62-8510

URL <http://www.bonjyu-furesen.info> メールアドレス bonjyu@jomon.ne.jp

2023.9.15

～葉や茎にたくさんのトゲ～

ワルナスビ (ナス科) 悪茄子 別名 オニナスビ・ノハラナスビ

昭和初期に渡来し関東地方から各地に広まった。

葉や茎に鋭い刺があって始末の悪いことが名の由来。6月～9月、直径約2～3cmの淡紫色または白色の花をつける。果実は球形で黄色く熟す。全草にソラニンという毒がある。



梵珠山自然観察・発見ノート

梵珠山の自然情報！○開花 △^{つぼみ}蕾 ×実 (8月中旬～9月中旬)

植 物

木 本 ○ホツツジ○ハリギリ○×クサギ○×ノリウツギ○クス○ヌルデ○ポタンヅル×クリ×ミズナラ×オニグルミ×トチノキ×ホオノキ×カンボク×オオカメノキ×ミヤマガマズミ×ハイイヌガヤ×ツリバナ×ナナカマド×コマユミ×ミズキ×ヤマボウシ×ヒメアオキ×ツルシキミ×ヒメモチ×キブシ×ズミ×ウスノキ×アクシバ×ナツハゼ×ノブドウ×ウリノキ×サワフタギ

草 本 ○アケボノシュスラン○キバナアキギリ○ジャコウソウ○ツルニンジン○アキノギンリョウソウ○オクトリカブト○ツリフネソウ○キツリフネ○シロツリフネ○ハンゴンソウ○アキノノゲシ○オオアキノキリンソウ○キンミズヒキ○オトギリソウ○カラハナソウ○ヤマジノホトトギス○エゾニュウ○ウド○ゲンノショウコ○ノコギリソウ○イヌドウナ○ヒヨドリバナ○ゴマナ○ノコンギク○キカラスウリ○ミヤマトウバナ○シロネ○オトコエシ○イタドリ○オオイタドリ○クルマバナ○ヌスビトハギ○ハエドクソウ○ミゾソバ○ハナタデ○イヌタデ○アキノウナギツカミ○ミズヒキ○カワラナデシコ○アカバナ○ガガイモ○ツルリンドウ○ヤブマメ○タチギボウシ○ウワバミソウ○ミヤマイラクサ○ムカゴイラクサ○ブタクサ○ケチチミザサ○ススキ○アカソ○ヒルガオ○ノッポロガンクビソウ○フユノハナワラビ○ミヤマニガウリ△サラシナショウマ×ツルアリドウシ×マイヅルソウ×ユキザサ×トチバニンジン

コケ類 フロウソウ、ナミガタタチゴケ、トヤマシノブゴケ、オオバショウチンゴケ、ヤマトヒラゴケ、キヌイトゴケ、オオトラノオゴケ、ネズミノオゴケ、ショウチンハリガネゴケ、アオモリサナダゴケ

きのこ エピタケ、カワラタケ、モリノカレバタケ、ウスヒラタケ、クロヤマイグチ、オオチリメンタケ、カイガラタケ

野 鳥

ノスリ、ヤマドリ、キジバト、アオバト、ヨタカ、オオアカゲラ、アカゲラ、アオゲラ、コゲラ、キセキレイ、ヒヨドリ、モズ、カワガラス、ミソサザイ、トラツグミ、クロツグミ、ウグイス、エナガ、コガラ、シジュウカラ、ヤマガラ、ゴジュウカラ、ホオジロ、カワラヒワ、カケス

哺乳類

リス1頭(8/22)・ノウサギ1頭(8/23)・サル1頭(8/29、9/3、9/8)・アナグマ1頭(9/1)・テン1頭(9/4)・キツネ(9/4、5)・アカネズミ1頭(9/4、5、6)クマ1頭(9/7)・キクガシラコウモリ17頭(9/7)

昆 虫

キアゲハ、アゲハ、ミヤマカラスアゲハ、アサギマダラ、ヤマキマダラヒカゲ、ヒメキマダラヒカゲ、ミドリヒョウモン、ウラギンヒョウモン、オオウラギンスジヒョウモン、コミスジ、ヒメウラナミジャノメ、ルリタテハ、サカハチチョウ、ルリシジミ、ツバメシジミ、ウスイロオナガシジミ、オニヤンマ、ミルンヤンマ、オオルリボシヤンマ、ノシメトンボ、ナツアカネ、アキアカネ、マユタテアカネ、オオアオイトトンボ、アオイトトンボ、イカリモンガ、ミンミンゼミ、アブラゼミ、スジクワガタ、ヒナバッタ、ヒメギス、

両生類

モリアオガエル、シュレーゲルアオガエル、ヤマアカガエル

爬虫類

ニホントカゲ、カナヘビ、アオダイショウ、ヤマカガシ、マムシ



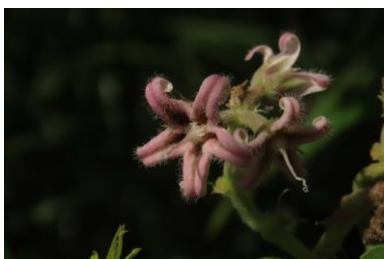
※最新の自然情報については気軽にスタッフにお尋ねください。

【梵珠山周辺の自然】

夏の暑さも徐々に和らぎつつある梵珠山ですが、まだまだ残暑厳しい日が続いています。梵珠山に向かう途中の市道沿いでは、つる性の植物が花を咲かせています。ふだんは車で通ることが多く見過ごしてしまいがちな花たちですが、よく見るととても可憐で個性的な花だということに気づかされます。車を一旦止め、観察してみるのも良いかもしれません。



ポタンツル (8/21)



ガガイモ (8/21)



キカラスウリ (8/21)



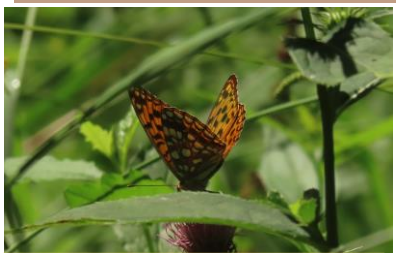
ミヤマニガウリ (9/9)



ヤブマメ (9/9)



カラハナソウ (9/10)



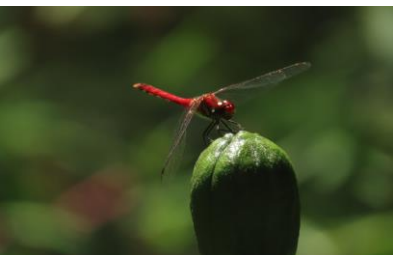
ウラギンヒョウモン 9/3



ツバメシジミ 8/21



ウスイロオナガシジミ 8/20



ナツアカネ 9/7



オオルリボシヤンマ 9/7



オオアイトトンボ 9/7



ヤマドリ 9/7



ニューナイスズメ♀ 9/15



サル 9/8

8月の日曜観察会

開催日（8月20日：雨）

○講師 長尾キヨさん「盛夏の花を楽しもう」



○講師 太田正文さん「コケ植物の観察⑤」



○講師 針生倭吉さん「盛夏の森で鳥たちは？」



○講師 市田忠夫さん「8月の昆虫」



○講師 湯口武幸さん「夏のきのこを観察しましょう」



スライド上映(きのこ班)

お知らせコーナー

これからの行事

- * 10月 7日（土）8日（日）「梵珠の森・秋のふれあいデー」登山・クラフト・木登りなど。
- * 10月15日（日）「日曜観察会⑦」講師は、長尾キヨさん（植物）太田正文さん（コケ）乗田利一さん（樹木）針生倭吉さん（野鳥）市田忠夫さん（昆虫）湯口竹幸さん（きのこ）です。
- * 10月22日（日）「紅葉の白神山地トレッキング」（世界遺産登録30周年記念）
- * 11月 5日（日）午前：「まるごと発表会」午後：「特別講演会」を予定しています。

サポーターズ活動

- * 10月の活動は、「市道の落葉清掃」を予定しています。
日時：令和5年10月30日（月）午前9時30分から12時まで。
どなたでも気軽に参加できます。

※天候、その他の事情により活動内容の変更、又は中止の場合もあり得ます。

センターより

- * 「梵珠作品展」開催日が、10月1日（日）から10月3日（火）に変更になりました。
※展示期間は、10月3日（火）～10月29日（日）迄。
- * 11月5日（日）に行う「自然まるごと発表会」の発表者を募集しています。発表をしていただける方は、センターへ直接ご連絡をお願いします。

