

自然情報誌

# ネットワーク梵珠

Vol-33 No.3

発行/青森県立自然ふれあいセンター (第379号)

〒038-1301 青森市浪岡大字大釈迦字沢内沢1-1

TEL 0172-62-4527 FAX 0172-62-85103

URL <http://www.bonjyu-furesen.info> メールアドレス [bonjyu@jomon.ne.jp](mailto:bonjyu@jomon.ne.jp)

2024.3.15

## ～ふくらむ冬芽～

冬芽や葉痕を観察してみよう！

- ① サワグルミ (クルミ科) ② ヤマグワ (クワ科) ③ オニグルミ (クルミ科)  
④ アジサイ (ユキノシタ科) ⑤ ミツバアケビ (アケビ科) ⑥ ハクモクレン (モクレン科)



# 梵珠山自然観察・発見ノート

梵珠山の自然情報！○開花 △<sup>つぼみ</sup>蕾 ×実 (2月中旬～3月中旬)

## 植 物

木 本 ○△マルバマンサク (2/25) △オオバクロモジ

## 野 鳥

アカゲラ、アオゲラ、コゲラ、ヒヨドリ、カワガラス、ヒレンジャク、コガラ、エナガ、ゴジュウカラ、ハクチョウ群れ(上空) マガン群れ(上空) クマタカ、オオタカ

## 哺乳類

テン、タヌキ、キツネ(自動カメラ:2/18～2/24)  
サル(2/21～2/25) カモシカ1頭(第二駐車場3/2)  
足跡:(カモシカ、キツネ、テン、サル、ノウサギ)



## 昆 虫

セッケイカワゲラ

※最新の自然情報については気軽にスタッフにお尋ねください。

## 【梵珠山周辺の自然】

2月21日～25日にかけてニホンザルが群れで現れました。雪が多い梵珠山のサルは、冬、地面に落ちた木の实などほとんど採れなくなるため、主に木の皮と冬芽を食べています。サルに皮をはがされた木の枝は白く、遠くから見てもよく目立ちます。

秋のブナの実や、ドングリも冬を乗りきるための大切な食べ物ですが、毎年 豊作とは限りません。不作の年は十分な食べ物がとれず、いつもの年よりも冬の生活がきびしくなることもあります。

サルに限らず、寒い雪国で生活する野生動物たちにとって、新芽や若葉などのエサが豊富になる春が待ち遠しいことでしょう。



木の枝に群がるザル



木の皮を等食べて飢えを凌ぐ



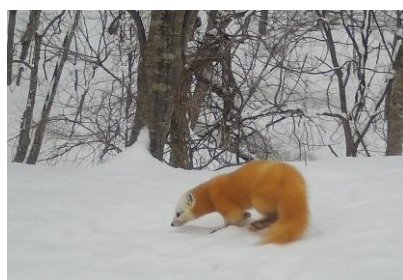
サルの食痕  
皮をはがされた枝



オシッコ



フン



テン 3/6



マルバマンサク 3/13



セッケイカワゲラ 2/25

# フィールドノート

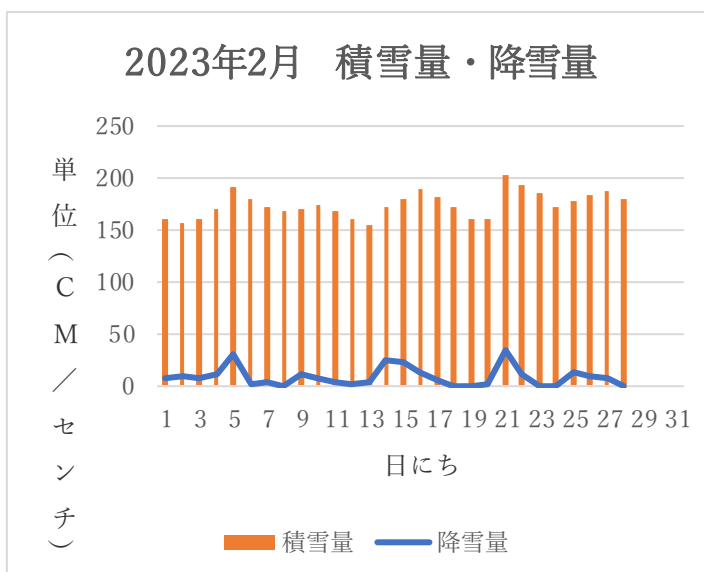
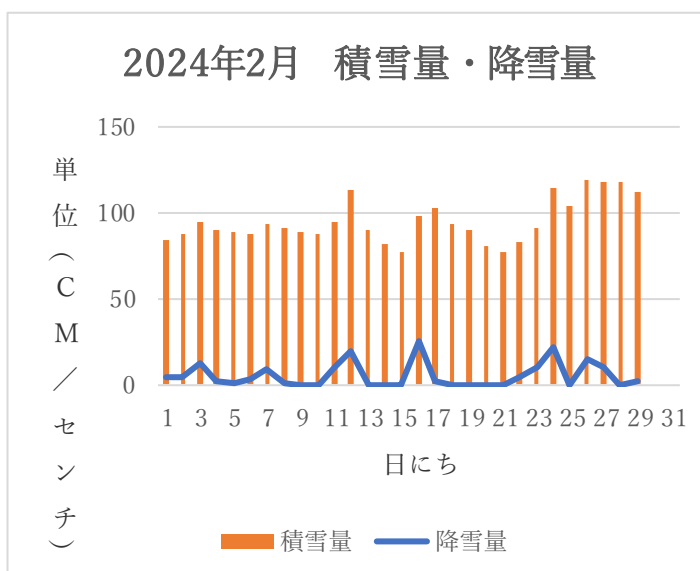
最新版！



ふれあいセンターでは、梵珠山の積雪を観測しています。観測地点は、センターそばの標高約 160m の場所で、センターで用意した積雪計などをもとに計測をしています。2024 年 2 月の累計積雪量は 160 cm で昨年と比べ 82.5 cm 減少しました。最も深く積雪したのは 120 cm で、昨年に比べ 83 cm 減少しました。

センター観測地点の雪の経過			
期間(2/1~2/29)	2024年	2023年	2022年
累積降雪量 (cm)	160	242.5	180
日最深積雪 (cm)	120	203	220

積雪計(左)と降雪計(右)



# 2月の日曜観察会

開催日 (2月18日:晴)

○講師 太田正文さん「コケの観察①」



樹幹に生えているコケ 13 種を観察

○講師 針生倅吉さん「厳冬の森で鳥たちは」



お天気に恵まれましたが出現した野鳥は、コゲラ、ハシボソガラスの2種でした

○講師 間山良治さん「モモンガの巣箱調査」



設置していた巣箱を外し、中身を確認



巣箱に入っていたコケ (カラ類) と、もう一つは落葉 (ヒメネズミ) 残念ながらモモンガの形跡はなかった。

## お知らせコーナー

### これからの行事

- \* 4月 7日 (日)「春の野鳥観察会」十三湖・廻堰大溜池 (津軽富士見湖)
- \* 4月21日 (日)「日曜観察会①」講師は、長尾キヨさん (植物) 齋藤信夫さん (シダ植物) 太田正文さん (コケ植物) 乗田利一さん (樹木) 針生倅吉さん (野鳥) です。

### サポーターズ隊活動

- \* 3月の活動は、ミズバショウ湿地の枯れ枝処理と整備です。  
日時: 3月27日 (水) 時間は9:30分から12時まで。どなたでも気軽に参加できます。  
※天候、積雪状況により中止または活動内容を変更する場合があります。

### センターより

#### ★「ネットワーク梵珠」再登録について★

「自然情報誌ネットワーク梵珠」2月号に“ネットワーク会員申込用紙”を同封しました。4月から再登録を希望される方は、送付申込書に所要事項を記入の上、申込みをお願いします。