

自然情報誌

ネットワーク梵珠

Vol-35 No.3

発行/青森県立自然ふれあいセンター (第403号)

〒038-1301 青森市浪岡大字大釈迦字沢内沢1-1

TEL 0172-62-4527 FAX 0172-62-8510

URL <http://www.bonjyu-furesen.info> メールアドレス bonjyu@jomon.ne.jp

2026.3.15

～雪どけと共に花が咲く～

フキ (キク科) 落

早春に葉に先立って花をつける。淡緑色の苞(ほう)に包まれた蕾がフキノトウで、ほろ苦い春の味として人気がある。地下茎で広がり地上へ細長い葉柄を立てて大型の葉をつける。山菜の中でも香りが高い。雌雄異株。



梵珠山自然観察・発見ノート

梵珠山の自然情報！○開花 △^{つぼみ}蕾 ×実 (2月中旬～3月中旬)

植 物

木 本 ○マルバマンサク (3/8) ○フクジュソウ (3/18) ○フキノトウ (3/18) ×アカミヤドリギ×ヤドリギ×ホザキヤドリギ×ハンノキ×ツルアジサイ×イワガラミ×ノダフジ
※ヤマネコヤナギ (3/10 芽吹き)

コケ類

樹幹につくコケ

エゾキンモウゴケ・カラフトキンモウゴケ・タチヒダゴケ・ヤスデゴケの仲間・オオギボウシゴケモドキ・タカネカモジゴケ・バンダイゴケ・エゾヒラゴケ・ヒナイトゴケ・キヌイトゴケ・エゾイトゴケ

野 鳥

クマタカ・ヤマシギ・オオアカゲラ・アカゲラ・アオゲラ・ツグミ・コゲラ・カケス・ゴジュウカラ・ヤマドリ (オス)・カワガラス・ホオジロ・カワラヒワ・エナガ・ハシボソガラス

哺乳類

カモシカ1頭 (2/22 観察の森 東尾根斜面)・カモシカ1頭 (3/1 マンガンの道メンジャ沢)・カモシカ1頭 (3/1 竜巻沢)・カモシカ1頭 (3/1 藤曲り周辺)
足跡：(カモシカ・テン・ノウサギ・キツネ・タヌキ)

昆 虫

セッケイカワゲラ・スコットカメムシ・クサギカメムシ

※最新の自然情報については気軽にスタッフにお尋ね下さい。



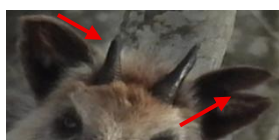
マルバマンサク

【梵珠山周辺の自然】

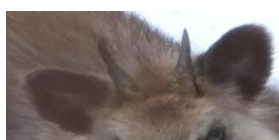
雪が溶けて、春の訪れを感じるこの時期は心が安らぎますね。梵珠山登山道の日当たりの良い所では、マルバマンサクの開花とヤナギ等の樹木の芽吹きも始まっています。湿地ではミズバショウの芽が顔を覗かせ、梵珠山にもようやく“春”の兆しが見えてきました。

3月1日の「アニマルトラッキング」では、数年ぶりにカモシカ3頭が確認されました。長い冬もようやく終わり、生き物たちも徐々に春モードへと変わってきているようです。

片側の角が折れていて左耳に切込みあり(同一個体)



耳に切込みなし



両耳に切込みあり



ニホンカモシカ 2/22
(キャンプ場奥東斜面)



ニホンカモシカ 3/1
(メンジャ沢)



ニホンカモシカ 3/1
(竜巻沢)



ニホンカモシカ 3/1
(藤曲り)



オオアカゲラ 2/20



コゲラ 2/20



ゴジュウカラ 2/20

フィールドノート

梵珠山の積雪データ

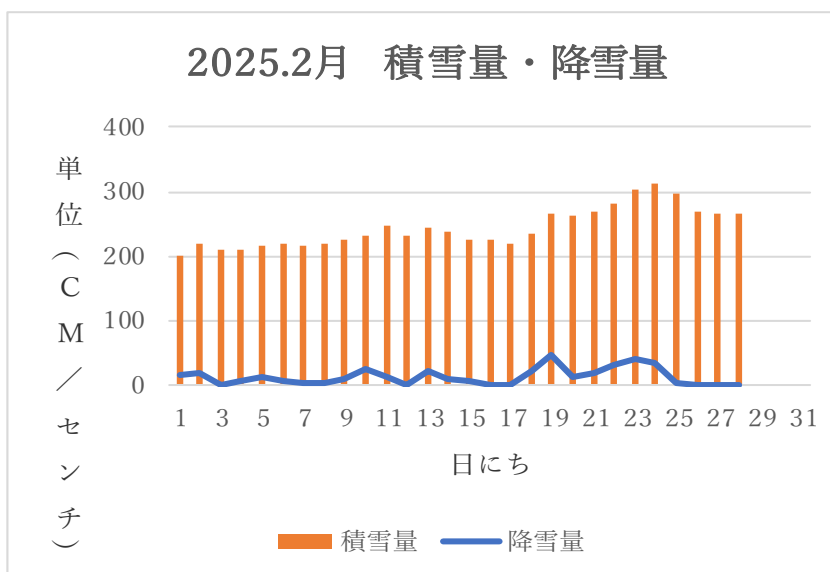
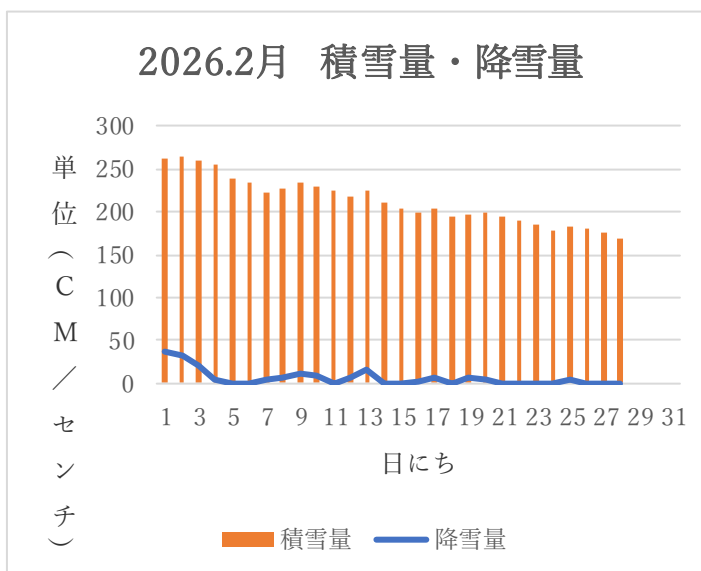
センター観測地（観測地点：標高160m）



ふれあいセンターでは、梵珠山の積雪を観測しています。観測地点は、センター周辺（標高約 160m）の場所で、センターで用意した積雪計などをもとに計測をしています。2026年2月の累計積雪量は 171 cmで、昨年と比べ 174.5 cm減少しました。最も深く積雪したのは 265 cmで、昨年に比べ 49 cm減りました。

センター観測地点の雪の経過		
期間(2/1~2/28)	2026年	2025年
累計 降雪量(cm)	171	345.5
最深 積雪量(cm)	265	314

積雪計(左)と降雪計(右)



2月の日曜観察会

開催日 (2月15日:曇)

○講師 太田正文さん「コケの観察①」



○講師 針生倅吉さん「真冬の森で鳥たちは」



長尾キヨ先生お疲れさまでした！

センターオープン当初から33年間の長きにわたり、「日曜観察会」講師としてご活躍いただいた長尾キヨ先生が、今年度でご勇退されることになりました。

先生には、草花について楽しくわかりやすい解説を通して、梵珠の魅力と自然の素晴らしさを皆さんに伝えていただき、センタースタッフ一同とても感謝しております。

これからも健康に留意し充実した日々をお過ごしくださるようお祈りいたします。



お知らせコーナー

これからの行事

- *4月19日(日)「日曜観察会①」講師は、齋藤信夫さん(シダ植物)太田正文さん(コケ植物)乗田一さん(樹木)針生倅吉さん(野鳥)です。
- *4月25日(土)・26日(日)「梵珠の森・春のふれあいデー」早春の花咲く梵珠を案内します。(木登りやクラフト体験・コンサートも併催)
- *5月3日(日)「梵珠山撮影登山～春の梵珠をワンショット～」梵珠の春を彩る花々や風景などの撮影
- *5月10日(日)「新緑トレッキング～ブナ峠を経て梵珠山へ～」梵珠山の新緑と春の花を満喫しながら登山
- *5月16日(土)「ぼんじゅ春の写真展」～6月22日(日)写真愛好家の方々の自然・地域・文化の写真展示会

サポーターズ隊活動

- *4月の活動は、ミズバショウ湿地の枯れ枝処理と整備を行います。詳しい日程は、決まり次第 HP等でお知らせします。(4月中旬予定)
時間は9時30分から12時まで。どなたでも気軽に参加できます。
※天候、その他の事情により活動内容の変更又は中止の場合もあります。

センターより

- *センターでは「ぼんじゅ春の写真展」の写真を募集しています。出品をしていただける方は、直接センターへ持参をお願いします。
- *キャンプ場、寺屋敷トイレの開放は4月中旬～下旬を予定しております。
- ★忘れ物・落とし物はございませんか?★
センターに落とし物が届いています。主に手袋やタオル、眼鏡などです。心当たりのある方は早めにご連絡ください。(※今年度中に連絡のないものはセンターで処分させていただきます)
- *センターでは、カンジキ・ストック・熊鈴を無料で貸し出ししています。