

自然情報誌

ネットワーク梵珠

Vol-34 No.5

発行/青森県立自然ふれあいセンター (第 393 号)

〒038-1301 青森市浪岡大字大釈迦字沢内沢1-1

TEL 0172-62-4527 FAX 0172-62-8510

URL <http://www.bonjyu-furesen.info> メールアドレス bonjyu@jomon.ne.jp

2025.5.15

～黄色の花がたくさん～

キケマン（ケシ科）黄華鬘

海岸地方の低山や野原に生える。全草に水分が多く、折ると悪臭がする。4～5月、細長い花を多数咲かせる。名は黄色の花が咲くケマンソウという意味。

（華鬘 とは、仏前に吊るす飾り）



梵珠山自然観察・発見ノート

梵珠山の自然情報！○開花 △^{つぼみ}蕾 ×実 （4月中旬～5月中旬）

植 物

木 本 ○ヒバ○ハルニレ○ベニイタヤ○ハウチワカエデ○マルバマンサク○オオバクロモジ○
オオカメノキ○コヨウラクツツジ○ムラサキヤシオツツジ○ヤマツツジ○キブシ○アラ
ゲヒョウタンボク○フッキソウ○ツノハシバミ○イワナシ○ヤマネコヤナギ○ヒメアオ
キ○ツルシキミ○オオヤマザクラ○スモモ○ミズナラ○サワグルミ○オニグルミ

草 本 ○フクジュソウ○ミズバショウ○オチクラミズバショウ○カタクリ○キクザキイチリン
ソウ○キバナイカリソウ○ネコノメソウ○ミヤマキケマン○ニリンソウ○チゴユリ○ユ
キザサ○ヒトリシズカ○サンカヨウ○クormaバソウ○エンレイソウ○ミヤマエンレイソ
ウ○オクエソサイシン○シラネアオイ○ヒメオドリコソウ○スミレサイシン○タチツ
ボスミレ○オオタチツボスミレ○シロバナタチツボスミレ○ツボスミレ○ナガハシスミ
レ○オオバキスミレ○シュンラン○ルイヨウボタン○ヒメカンスゲ○オトメエンゴサク
○ヒョウノセンカタバミ○ミチノクエンゴサク○チゴユリ○カキドウシ○クormaバソウ
○ホウチャクソウ○サワハコベ○リュウキンカ○コウライデンナンショウ○ムラサキサ
キゴケ○タネツケバナ○スズメノヤリ○コンロンソウ○ルイヨウショウマ

コケ類

オオスギゴケ・ハミズゴケ・コセイタカスギゴケ・トサホラゴケモドキ・ホソバコオ
イゴケ・イクビゴケ・キヌイトゴケ・ヒナイトゴケ・ネズミノオゴケ・オオトラノオ
ゴケ・オオギボウシゴケモドキ・アオモリサナダゴケ・ヤマトヒラゴケ・タマゴケ・
エゾチョウチンゴケ

野 鳥

オシドリ・トビ・クマタカ・キジバト・ツツドリ・オオアカゲラ・アカゲラ・アオゲ
ラ・キセキレイ・ヒヨドリ・モズ・カワガラス・ミソサザイ・カヤクグリ・アカハラ・
コマドリ・ヤブサメ・ウグイス・センダイムシクイ・エゾムシクイ・キビタキ・オオ
ルリ・ルリビタキ・エナガ・コガラ・シジュウカラ・ゴジュウカラ・ヤマガラ・ホオ
ジロ・アオジ・アトリ・カワラヒワ・イカル・カケス・トラツグミ・コノハズク

哺乳類

リス1（4/30 市道）・カモシカ 1 頭（5/3 岩木山展望所付近）・ツキノワグマ 1 頭
（5/8 市道）キツネ（5/8 市道）・サル 1 頭（5/1、5/3、5）サル 3 頭（5/11）
サル群れ（5/17 キャンプ場～センター前）・キクガシラコウモリ約 30 頭（5/18
バットハウス）

昆 虫

スギタニルリシジミ・トラフシジミ・ヒオドシチョウ・ルリタテハ・マルハナバチ・
クサギカメムシ・スコットカメムシ・ツマジロカメムシ・アオモンツノカメムシ・イ
タドリハムシ・ヒメカメノコテントウ・ピロードアシナガオトシブミ・ゴマダラオト
シブミ・セアカヒメオトシブミ・イタヤハマキチョッキリ・シリアゲムシ・トラカミ
キリの仲間

両生類

ヤマアカガエルと卵塊（4/19 ヒョウタン池）・アズマヒキガエルと卵塊（4/19 ヒ
ョウタン池）・クロサンショウウオ卵塊（5/1 ヒョウタン池）

爬虫類

カナヘビ

※最新の自然情報については気軽にスタッフにお尋ねください。

【梵珠山周辺の自然】

昨年より 10 日ほど遅れ、ゴールデンウィーク後半から次々と春の花が咲き始めました。緑の森に、鮮やかなピンク色や紫、黄色などの色どりが登山者の目を楽しませています。夏鳥も勢ぞろいをし、ウグイスやセンダイムシクイ、キビタキ、オオルリの姿も見られるようになりました。



ヒョウノセンカタバミ 5/15



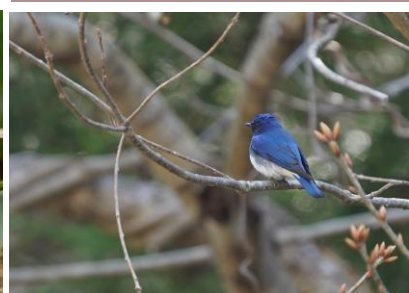
キクザキイチリンソウ 5/15



ヒトリシズカ 5/15



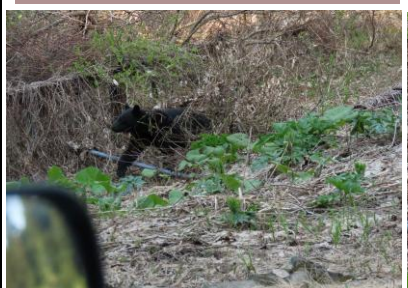
キビタキ 4/30



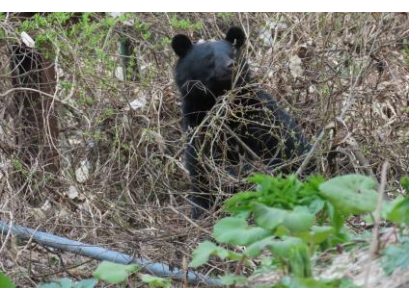
オオルリ 5/1



アカハラ 5/1



ツキノワグマ 5/8 (市道)



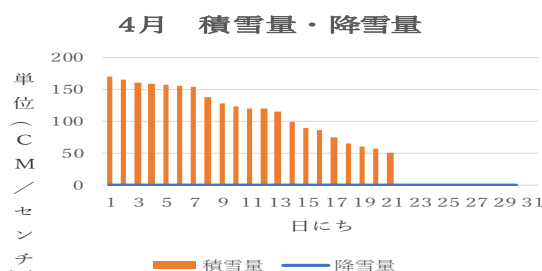
ニホンザル 5/17



スギタニリリジミ 4/26



ルリタテハ 5/2

アズマヒキガエルと
クロサンショウウオ(卵塊) 5/2

センター観測地点の雪の経過

期間(4/1~4/30)	2025 年	2024 年
累積降雪量 (cm)	0 cm	0 cm
日最深積雪 (cm)	170 cm	21 cm

・梵珠山(積雪観測地)の今期消雪は、昨年より約3週間遅い4月22日でした。

4月の日曜観察会

開催日（4月20日：曇）

○講師 長尾キヨさん「春を見つけよう」



○講師 齋藤信夫さん「冬越しの姿」



○講師 太田正文「コケ植物の観察①」



○講師 乗田利一さん「樹に咲く花①」



○講師 針生倭吉さん「早春の森で会いましょう」



サポーターズ隊活動報告

開催日：4月21日（月）晴



ミズバショウ湿地と市道の清掃を行いました

これからの行事

お知らせコーナー

*6月15日（日）「日曜観察会③」講師は、長尾キヨさん（植物）齋藤信夫さん（シダ植物）太田正文さん（コケ植物）針生倭吉さん（野鳥）鳴海富美子さん（昆虫）です。

*6月22日（日）「初夏の花旅 in 高森山」初夏の高森山（青森市浅虫）を散策します。

*7月 5日（土）「センター開設記念行事（黒森山登山）」浄仙寺～眺望の良い黒森山に登ります。

サポーターズ活動

*6月のサポーターズ隊活動は、センター周辺の整備を予定しております。

詳しい日程等はHP等でお知らせします。

センターより

*5月17日（土）～「ぼんじゅ春の写真展」を開催しております。

期間：5月17日（土）～6月22日（日）最終日は午後1時までです。ぜひご覧ください。

