

自然情報誌

ネットワーク梵珠

Vol-34 No.4

発行/青森県立自然ふれあいセンター (第392号)

〒038-1301 青森市浪岡大字大釈迦字沢内沢1-1

TEL 0172-62-4527 FAX 0172-62-8510

URL <http://www.bonjyu-furesen.info> メールアドレス bonjyu@jomon.ne.jp

2025.4.15

～早春に咲く花～

キクザキイチゲ (キンポウゲ科) 菊咲一華

山地の林下や原野に生える。1茎1花をつけるイチリンソウの仲間で、花弁状の萼片の数が8～13枚あり、キクの花に似るのでこの名がつけられた。花はひざしがあると開き、かげると閉じる。別名キクザキイチリンソウ



梵珠山自然観察・発見ノート

梵珠山の自然情報！○開花 △^{つぼみ}蕾 ×実 （3月中旬～4月中旬）

植 物

木 本 ○マルバマンサク○ハンノキ（雄花・雌花）○ハウチワカエデ

草 本 ○ミズバショウ○キクザキイチリンソウ○オトメエンゴサク○カタクリ○エンレイソウ

野 鳥

アオサギ・クマタカ・ノスリ・キジバト・アオゲラ・オオアカゲラ・アカゲラ・コゲラ・キセキレイ・ヒヨドリ・モズ・カワガラス・ミソサザイ・ツグミ・ウグイス・エナガ・コガラ・ヒガラ・シジュウカラ・ヤマガラ・ゴジュウカラ・ホオジロ・アトリ・カワラヒワ・マヒワ・イカル・カケス・ハシブトガラス・ツグミ

哺乳類

キツネ（3/30・4/4）サル群れ（4/10 アカゲラの道）・ハクビシン（4/11 市道）足跡：（カモシカ・キツネ）リス（4/14 サワグルミの道入口）

昆 虫

ヒオドシチョウ、スギタニルリシジミ、オツネントンボセッケイカワゲラ・クサギカメムシ・スコットカメムシ・

両生類

ヤマアカガエル（4/9）＊最新の自然情報については気軽にスタッフにお尋ねください

【梵珠山周辺の自然】

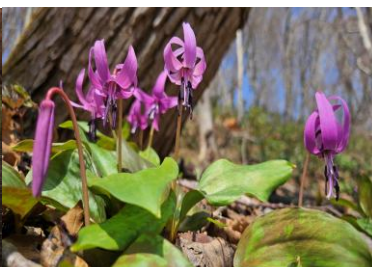
雪深い梵珠山にもようやく春の兆しが見え始めました。
今年は雪の量が多く、全体的に春の花が昨年よりやや遅れぎみですが、日当たりの良い斜面や湿地では、ミズバショウ、キクザキイチリンソウ、カタクリ等が咲き始めています。



マルバマンサク 3/21



ミズバショウ 4/14



カタクリ 4/17



コガラ 3/29



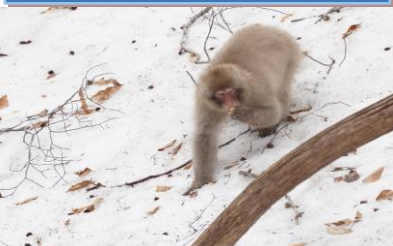
エナガ 4/11



イカル 4/11



キツネ 4/4



ニホンザル 4/10



ヒオドシチョウ 4/17

フィールドノート

梵珠山の積雪データ

センター観測地 (観測地点：標高160m)

ふれあいセンターでは、梵珠山の積雪を観測しています。観測地点は、センター周辺（標高約 160m）の場所で、センターで用意した積雪計などをもとに計測をしています。

2025 年3月の累計積雪量は 51.5 cmで、昨年と比べ 10.5 cm増加しました。最も深く積雪したのは 249 cmで、昨年に比べ 113 cm増えました。

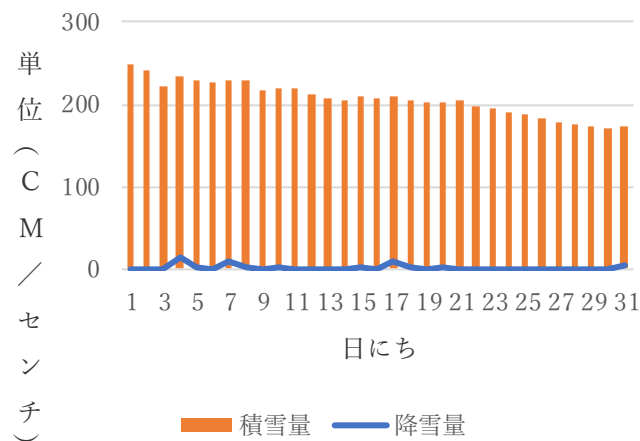
センター観測地点の雪の経過

期間(3/1~3/31)	2025年	2024年	2023年
累積降雪量 (cm)	51.5cm	62cm	3cm
日最深積雪 (cm)	249cm	136cm	164cm

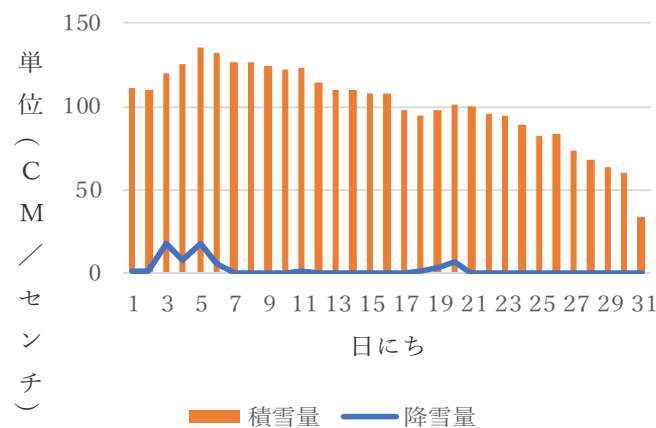
積雪計(左)と降雪計(右)



2025.3月 積雪量・降雪量



2024.3月 積雪量・降雪量



3月の日曜観察会

開催日(3月16日:曇)

○講師 齋藤信夫さん「上を向いて歩こう～ヤドリギ～」○講師 太田正文さん「コケの観察⑫」



○講師 針生倭吉さん「春近き森で会いましょう」



コゲラ



ゴジュウカラ

サポーターズ隊活動報告

開催日:3月27日(木)曇

3月の活動は、ミズバショウ湿地の倒木処理と枯れ枝の撤去作業を行いました。参加者は4名、スタッフ3名の計7名で行いました。今回も倒木や折れた枝が多く、雪の上に倒れた木の幹等をノコギリで切断し、撤去しました。雪の下にはまだまだ折れた枝がたくさんあり、雪解けの進む4月中旬頃に再度行いたいと思います。参加者の皆さんありがとうございました。



お知らせコーナー

これから行事

- *5月17日(土)「ぼんじゅ春の写真展」(～6月22日(日))・写真愛好者の方々の写真展です。
- *5月18日(日)「日曜観察会②」講師は、長尾キヨさん(植物)太田正文さん(コケ)乗田利一さん(樹木)針生倭吉さん(野鳥)鳴海富美子さん(昆虫)です。
- *6月1日(日)「梵珠大滝トレッキング」梵珠山～大滝を超え笹山へ。

サポーターズ活動

- *5月のサポーターズ活動は、市道の清掃を予定しています。詳しい日程はHP等でお知らせします。

センターより

- *センターでは「ぼんじゅ春の写真展」：の作品を募集しています。出品をしていただける方は、直接センターへ持参をお願いします。出品規定についてはチラシをご覧ください。
- *キャンプ場・キャンプ場のトイレを解放しました。