

自然情報誌

# ネットワーク梵珠

Vol-34 No.7

発行/青森県立自然ふれあいセンター (第395号)

〒038-1301 青森市浪岡大字大釈迦字沢内沢1-1

TEL 0172-62-4527 FAX 0172-62-8510

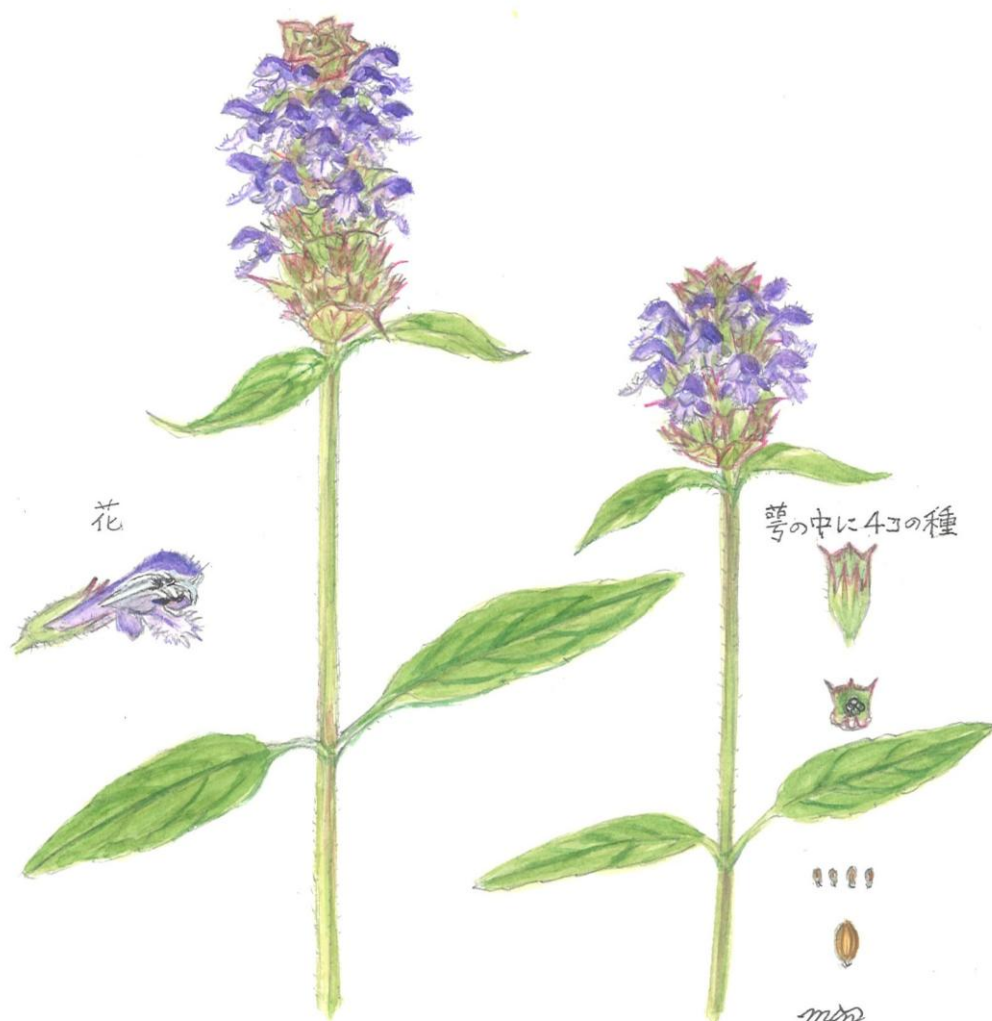
URL <http://www.bonjyu-furesen.info> メールアドレス [bonjyu@jomon.ne.jp](mailto:bonjyu@jomon.ne.jp)

2025.7.15

## ～初夏に咲く花～

ウツボグサ（シソ科）靱草

山野の日当たりのよい草地や道ばたに生える。名は花穂の形を、矢を入れる道具の靱（うつぼ）に見立てたもの。花後に褐色となって残っている花穂を夏枯草（かこそう）と呼び扁桃腺や利尿剤の薬用になる。（別名カコソウ）



# 梵珠山自然観察・発見ノート

梵珠山の自然情報！○開花 △<sup>つぼみ</sup>蕾 ×実 （6月中旬～7月中旬）

## 植 物

木 本 ○ヤマボウシ○タニウツギ○×コマユミ○ケナシヤブデマリ○クリ○ホオノキ○ズミ○  
×ツリバナ○×サワフタギ○×カンボク○ニガキ○エゾアジサイ○ハナヒリノキ○ウリ  
ノキ○アクシバ○ウメガサソウ○×ガマズミ○×ミヤマガマズミ○イヌツゲ○ツルアジ  
サイ○マタタビ○×ヤマブドウ×トチノキ×ヤマグワ×ハイイヌガヤ

草 本 ○ムラサキサギゴケ○コナスビ○ハルジオン○イヌガラシ○コケイラン○ツクバネソウ  
○ハルガヤ○オドリコソウ○コウライテンナンショウ○×ヤナギトラノオ○タチシオデ  
○ヤマブキショウマ○トリアシショウマ○ククルマバソウ○ウワバミソウ○サイハイラン  
○トチバニンジン○オニシモツケ○ヤグルマソウ○ハナニガナ○ニガナ○ジンヨウイチ  
ヤクソウ○イチヤクソウ○ククルマユリ○ツルアリドウシ○ツチアケビ○ゲンノショウコ  
○オニノヤガラ○ジガバチソウ○シャクジョウソウ○アズマギク○フタリシズカ

シダ類 ☒コタニワタリ☒シシガシラ・トクサ・トラノオシダ・リョウメンシダ☒ミヤマイトナシ  
☒イッポンワラビ・イヌガンソク☒オシダ・クサソテツ☒クジャクシダ☒サカゲイノデ・  
ゼンマイ☒ホソバナライシダ☒ミゾシダ・☒ヤマイヌワラビ☒ヤマソテツ・ワラビ  
※胞膜・胞子のう群がみられるもの「☒」印のもの。

コケ類 クサゴケ・エダウロコゴケモドキ・マルフサゴケ・キヌイトゴケ・オオクラマゴケモドキ・  
トヤマシノブゴケ・ヤマトヒラゴケ・コホウオウゴケ・アカイチゴケ・チャボホラゴケ  
モドキ・ススキゴケ・ホソバギボウシゴケ・ムツタチゴケ・エゾチョウチンゴケ・タマゴ  
ケ・アオギヌゴケの仲間

## 野 鳥

クマタカ・ノスリ・ミソサザイ・ヤマガラ・コガラ・オオアカゲラ・ウグイス・ヤブ  
サメ・ヒガラ・キセキレイ・カケス・アオバト・キジバト・ゴジュウカラ・コゲラ・  
コノハズク・ヒヨドリ・トラツグミ・ツツドリ・アオゲラ・オオルリ・キビタキ・シ  
ジュウカラ・カワガラス・エナガ・アカショウビン

## 哺乳類

カモシカ1頭（6/30）ツキノワグマ1頭（7/8・7/13・2 km下の市道）アナグマ  
（6/25・26・7/11）・ニホンザル1頭（6/30・7/1）・テン1頭（7/7・7/11）・  
キクガシラコウモリ約30頭（7/13）

## 昆 虫

オニヤンマ・コオニヤンマ・ニホンカワトンボ・ダビトサナエ・エゾイトトンボ・オ  
ゼイトトンボ・オオアイトトンボ・コシアキトンボ・シオヤトンボ・ノシメトンボ・  
アキアカネ・ナツアカネ・ミヤマアカネ・イチモンジチョウ・チョウトンボ・ウスバ  
シロチョウ・スジグロシロチョウ・アカタテハ・サカハチチョウ・シータテハ・クロ  
ヒカゲ・ヤマキマダラヒカゲ・コムラサキ・ミヤマカラスアゲハ・クロアゲハ・コミ  
スジ・ヒメウラナミジャノメ・ウラギンヒョウモン・ウラギンスジヒョウモン・ミド  
リヒョウモン・メスグロヒョウモン・スギタニルリシジミ・ルリシジミ・メスアカミ  
ドリシジミ・トラフシジミ・ミドリシジミ・カラスシジミ・カシワアカシジミ・ウス  
イロオナガシジミ・フジミドリシジミ・ダイミョウセセリ・コチャバネセセリ・キマ  
ダラセセリ・エゾハルゼミ・ヒグラシ・アブラゼミ・ヒメボタル・ゲンジボタル・オ  
バボタル・アカアシクワガタ・スジクワガタ・コクワガタ・ミカドフキバッタ

両生類 アズマヒキガエル・ヤマアカガエル・モリアオガエル・クロサンショウウオ  
 爬虫類 アオダイショウ・ヤマカガシ・カナヘビ

＊最新の自然情報については気軽にスタッフにお尋ねください。

### 【梵珠山周辺の自然】

春からやや遅れ気味だった花も、6月後半からの急速な気温上昇により、遅れを取り戻すかのように急ぎ足で夏の花が開花しています。センター周辺では巢立雛の姿や、上空を飛びチョウやトンボ、森の中から聴こえるエゾゼミの鳴き声等、梵珠山夏ならではの光景が目に入ります。ハイケボタルやヒメボタルも例年並みの個体が舞いました。梵珠山の短い“夏の瞬間”を見つけてみませんか。



エゾアジサイ 7/6



アクシバ 7/12



クルマユリ 7/12



シャクジョウソウ 7/12



シジュウカラ（幼鳥） 6/21



エナガ（幼鳥） 7/15



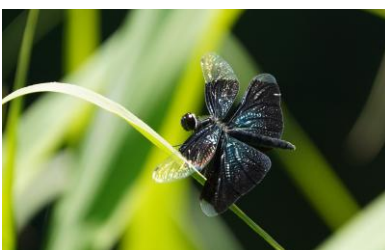
ウグイス（幼鳥） 7/19



ウラギンヒョウモン 6/28



カシワアカシジミ 7/6



チョウトンボ 7/9

#### ＊熱中症にお気をつけください！＊

今年も暑い“夏”がやってきました。山＝涼しい！と思われるかもしれませんが、ここ梵珠山でも30℃を超える日が続いております。帽子や日傘、飲み物等を必ず持参し熱中症対策を十分になさってから、登山・散策等をお楽しみください。

※センター内には自動販売機が設置しております。



# 6月の日曜観察会

開催日(6月15日:晴)

○講師 長尾キヨさん「初夏の花を楽しもう」



○講師 齋藤信夫さん「初夏の姿」



○講師 太田正文さん「コケ植物の観察③」



○講師 針生倅吉さん「梅雨の森で若鳥を」



○講師 鳴海富美子さん「初夏の昆虫を観察しよう」



サポーターズ隊活動報告

開催日:6月26日(木)晴



センター周辺の整備を行いました

## お知らせコーナー

### これからの行事

- \*7月21日(月・祝日)～8月31日(日)3施設合同「第13回 自然ふれあいスタンプラリー」3施設を回り、クイズに答えてスタンプ Get!! ※景品はなくなり次第終了します!(先着500名)
- \*8月17日(日)「日曜観察会⑥」講師は、長尾キヨさん(植物)太田正文さん(コケ植物)針生倅吉さん(野鳥)鳴海富美子さん(昆虫)湯口竹幸さん(きのこ)です。
- \*8月24日(日)「初級トレッキング教室 in 梵珠山～夏期～」梵珠山登山をしながらトレッキングの装備やポイント等を解説。

### センターより

- \*8月のサポーターズ隊活動はお休みです。
- \*7月21日(月)～8月18日(月)までの毎週月曜日は夏休み期間ということで臨時開館しております。どうぞご利用ください。

