

自然情報誌

ネットワーク梵珠

Vol-34 No.11

発行/青森県立自然ふれあいセンター (第 399 号)

〒038-1301 青森市浪岡大字大釈迦字沢内沢1-1

TEL 0172-62-4527 FAX 0172-62-8510

URL <http://www.bonjyu-furesen.info> メールアドレス bonjyu@jomon.ne.jp

2025.11.15

～木の実みつけた!～

- ①カラマツ (マツ科) ②ツバキ (ツバキ科)
③メタセコイア (スギ科) ④ハウチワカエデ (カエデ科)



梵珠山自然観察・発見ノート

梵珠山の自然情報！○開花 △^{つぼみ}蕾 ×実 (10月中旬～11月中旬)

植 物

木 本 ×ホオノキ×サウグルミ×オニグルミ×トチノキ×イチイ×ズミ×ムラサキシキブ×
ガマズミ×ヒメアオキ×ツルシキミ×ハイイヌガヤ×ノブドウ

草 本 ○ゴマナ○ノコンギク○ゲンノショウコ○イヌタデ○アオモリアザミ○ヒメジオン×シ
オデ×サラシナショウマ×オオウバユリ×クルマユリ×ユキザサ×マイヅルソウ×カラ
ハナソウ×エゾニュウ×ウワバミソウ×コウライテンナンショウ×ノブキ×ヤマノイモ

コケ類 ギンゴケ、ホソウリゴケ、ネジクチゴケ、ヤノウエノアカゴケ、ナガヒツジゴケ、フロウ
ソウ、トヤマシノブゴケ、コツボゴケ、ネズミノオゴケ、オオトラノオゴケ、トサカホウ
オウゴケ、ヤマトヒラゴケ、トウヨウチョウチンゴケ、アオギヌゴケ、ヒメトサカゴケ、
クビレケビラゴケ、エゾヒラゴケ、トサカゴケ

シダ類 オシダ、ミソシダ、サカゲイノデ、イッポンウラビ、クサソテツ、ミヤマイタチシダ、ホ
ソバナライシダ、シシガシラ、ジュウモンジシダ、ミヤマヘニシダ、クジャクシダ、リョ
ウメンシダ、ヤマイヌウラビ、ゼンマイ、ヤマソテツ、コタニワタリ、イヌガンソク、ミ
ヤマシケシダ、ヤマドリゼンマイ、エソフユノハナウラビ

きのこ ヌメリスギタケモドキ、エノキタケ、スギタケ、マスタケ、ムキタケ、チシオタケの仲間

野 鳥

フクロウ、クマタカ、ノスリ、ヤマドリ、ハクチョウ、オオアカゲラ、アカゲラ、アオゲ
ラ、コゲラ、シジュウカラ、コガラ、ヒガラ、ヤマガラ、ゴジュウカラ、クロジ、マヒワ、
キクイタダキ、ヒヨドリ、アオジ、ウグイス、カワガラス、ノゴマ、マミチャジナイ、ウ
ソ、ルリビタキ(オス・メス)、ミソサザイ、エナガ、イカル

昆 虫

アキアカネ、ミドリヒョウモン、オオカマキリ、キタカブリ、クルマハムシ、フキバッタ、
クサギカメムシ、ヨツモンカメムシ、スコットカメムシ、ツノアオカメムシ、キバラヘリ
カメムシ

哺乳類

ホンドリス(10/20、11/1)・ニホンカモシカ(10/25、10/31)

両生類

ヤマアカガエル、クロサンショウウオ

爬虫類

ニホンカナヘビ、マムシ

その他 初アラレ(10/28)

【梵珠山周辺の自然】



子育てを終えた鳥たちは、秋の旅立ちに備えて栄養を蓄えます。夏鳥は南へ去り、入れ替わりに冬鳥がやってきます。落葉した木々の間からは、鳥の姿も見えやすくなりました。晩秋はバードウォッチングに最適な季節です。様々な鳥たちが交錯する中、センター周辺では夏鳥、冬鳥、旅鳥など渡りの途中の鳥たちが多く観られました。



イカル 10/20



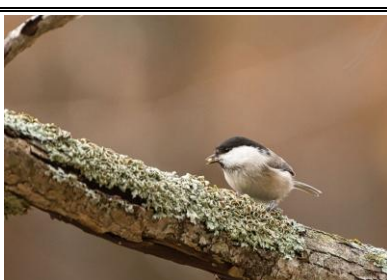
ノゴマ(メス) 11/3



マミチャジナイ 11/3



フクロウ 11/3



コガラ 11/8



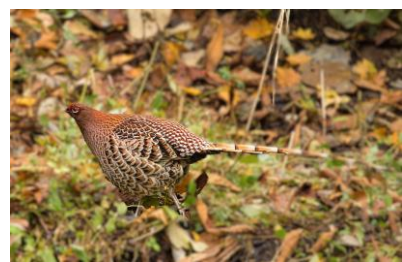
ルリビタキ (右オス・左メス) 11/8



オオアカゲラ 11/9

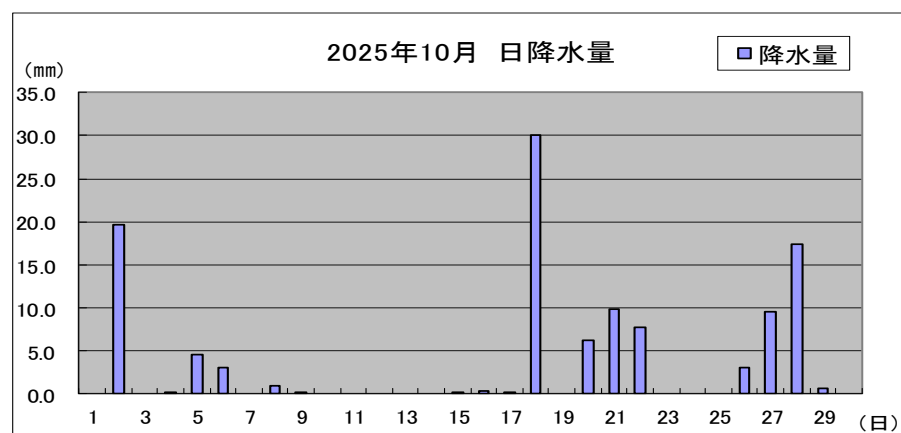
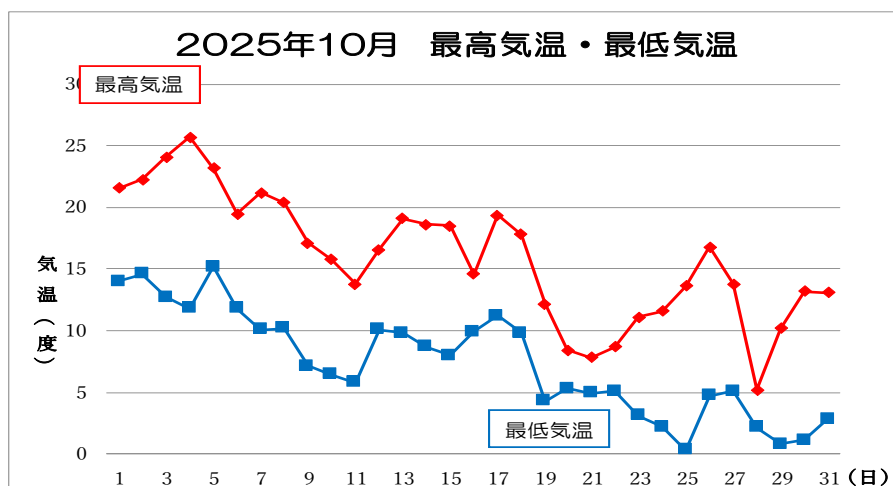


ウソ (右メス・左オス) 11/9



ヤマドリ 11/9

センター観測地 梵珠山の積雪データ (観測地点：標高160m)



10月の最高気温は、25.7℃ (10/4)、最低気温は 0.3℃ (10/25)
月合計降水量は、114.4mm でした。

10月の日曜観察会

開催日（10月19日：晴）

○講師 長尾キヨさん「晩秋の花を楽しもう」



○講師 齋藤信夫さん「秋の姿」



○講師 太田正文さん「コケの観察①」



○講師 乗田利一さん「秋の樹木」



○講師 針生倭吉さん「紅葉の森で鳥たちは」 ○講師 鳴海富美子さん「秋の昆虫を観察しよう」



お知らせコーナー

これからの行事

- *12月 7日（日）「クラフト教室～クリスマス飾り～」自然素材を使ったクラフト教室です。
- *12月 14日（日）「野鳥観察会～浅所海岸から清水川にかけて～」陸奥湾に飛来する冬鳥観察。
- *12月21日（日）「日曜観察会⑨」講師は、太田正文さん（コケ植物）乗田利一さん（樹木）針生倭吉さん（野鳥）です。

* 1月11日（日）「新春梵珠山登山」登り初めは梵珠山！～新年はやっぱり梵珠山から～

サポーターズ活動

*11月の活動は、市道の落葉清掃です。今年最後の活動となります。

日時：11月18日（火）9：30分から12時まで。どなたでも気軽に参加できます。

※天候、その他の事情により活動内容の変更又は中止の場合もあります。

センターより

*凍結防止の為、11月中旬～下旬にかけて寺屋敷広場・キャンプ場トイレを閉鎖いたします。

