

自然情報誌

ネットワーク梵珠

Vol-34 No.12

発行/青森県立自然ふれあいセンター (第400号)

〒038-1301 青森市浪岡大字大釈迦字沢内沢1-1

TEL 0172-62-4527 FAX 0172-62-8510

URL <http://www.bonjyu-furesen.info> メールアドレス bonjyu@jomon.ne.jp

2025.12.15

～食用になる真っ赤な実～

ガマズミ(スイカズラ科) 莢蒾、蒲染

北海道から九州まで広く分布する落葉低木。

初夏、小さく白い花が多数咲き、果実は秋に赤く熟す。霜が降りる頃になると、白い粉をふいて甘くなる。生食のほか、果実酒や大根の赤漬けなどに利用された。鳥やサルもこの実を好む。



梵珠山自然観察・発見ノート

梵珠山の自然情報！○開花 △^{つぼみ}蕾 ×実 (11月中旬～12月中旬)

植 物

木 本 ×ホオノキ×ホツツジ×ヒメアオキ×△ツルシキミ△イワナシ△フッキソウ

草 本 ○ノコンギク○カワラナデシコ×ツルリンドウ×ツルアリドウシ×オオウバユリ×
クルマユリ×シラネアオイ×ソバナ×サラシナショウマ×キバナアキギリ

コケ類 センター前コンクリート：ホソウリゴケ、ネジクチゴケ、ヤノウエノアカゴケ、フロ
ウソウ、アオギヌゴケ s.p コバノスナゴケ

センター軒下：ナミガタチゴケ、ツクシツボミゴケ、ホソバギボウシゴケ、コホウ
オウゴケ、ヒメジャゴケ、ホソバミズゼニゴケ

マンガンの道入口：ネズミノオゴケ、オオトラノオゴケ、トサカホウオウゴケ（コン
クリート）、ヤマトヒラゴケ（切株）、コチョウチンゴケ（コンクリート）

シダ類 オシダ、ミゾシダ、サカゲイノデ、イッポンワラビ、クサソテツ、ミヤマイタチシダ、
ホソバナライシダ、シシガシラ、ジュウモンジシダ、ミヤマベニシダ、クジャクシダ、
リョウメンシダ、ヤマイヌワラビ、ゼンマイ、ヤマソテツ、コタニワタリ、イヌガン
ソク、ミヤマシケシダ、ヤマドリゼンマイ、エソフユノハナワラビ

野 鳥

クマタカ、オオアカゲラ、アカゲラ、アオゲラ、コゲラ、ヤマドリ、ヒヨドリ、ツグ
ミ、ウソ、コガラ、シジュウカラ、ゴジュウカラ、ヤマガラ、ヒガラ、カワガラス、
カケス、ミソサザイ、ウグイス、ルリビタキ、キクイタダキ、エナガ（群れ）、カシ
ラダカ（群れ）

昆 虫

アキアカネ、オツネントンボ、アカタテハ、フユユスリカ、フユエダシャクガ、クサ
ギカメムシ、ヨツモンカメムシ、スコットカメムシ、キバラヘリカメムシ

哺乳類

ホンドテン（11/17）、ホンドギツネ（足跡 11/19）、ニホンザル（足跡 11/20）
ホンドリス（11/21）、ニホンノウサギ（12/2）

爬虫類

ヤマカガシ（11/29） *最新の自然情報については気軽にスタッフへお尋ねください。

ブナの実調査結果（10/1～10/31）

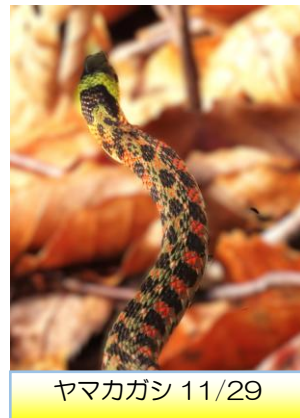
昨年、梵珠山では、ブナの落果調査を始めた1992年以来、過去最多の大豊作年でした。大豊作の翌年は花を咲かせないことが多いと言われています。結実に大量のエネルギーを使い果たすのでしょう。

今年の春、ブナの花は確認できませんでしたので、ブナの実は予想どおりゼロの不作の年となりました。

【梵珠山周辺の自然】

今年は、ブナやドングリなどの木の実が少なく、食べものを求めて人里に現れるクマが、連日のようにテレビで放映されていました。梵珠山周辺でも数回確認されたものの幸い被害や事故なく過ごすことができました。

クマとの遭遇は、自然の中に私たちが「お邪魔している」という意識を改めて教えてくれた機会でもありました。梵珠山では滅多にクマと会うことはないのですが、彼らの生息域に配慮しながら、これからも安全に自然を楽しみたいものです。



ヤマカガシ 11/29

初冬にひょっこり現れたヤマカガシ。今年はヘビ年でした。一年間お疲れさま(^-^*)



オオアカゲラ 11/25



シジュウカラ 12/3



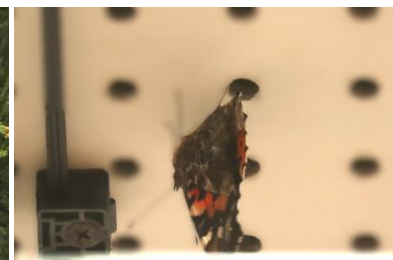
ヤマガラ 12/3



ゴジュウカラ 12/8

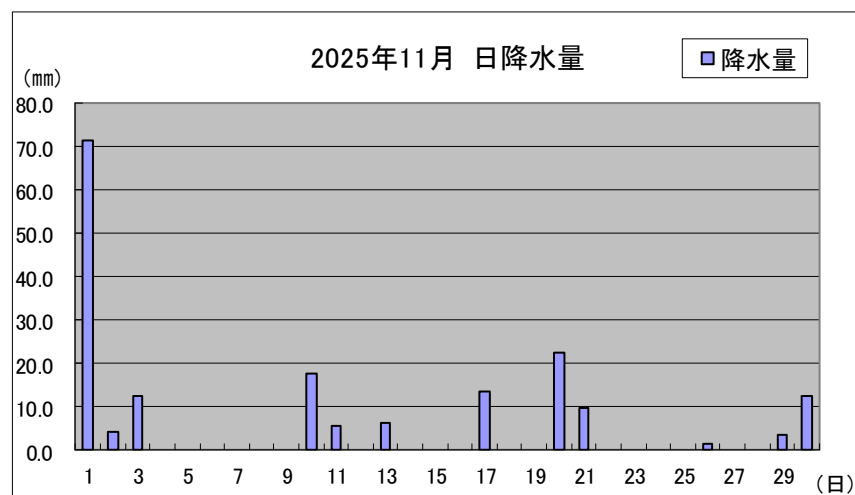
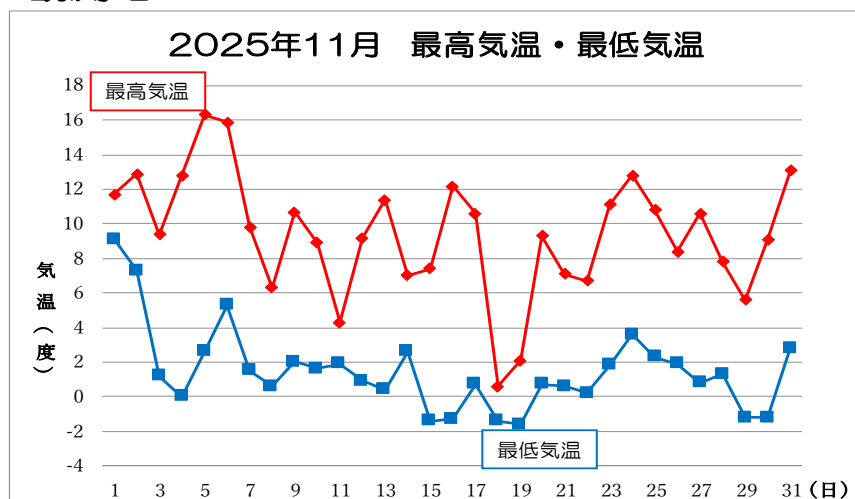


キクイタダキ 12/8



アカタテハ 12/2

センター観測地 梵珠山の気象データ（観測地点：標高160m）



センター観測地点の雪の経過（11/1～11/30）

期間中の累積降雪量	2025 年 9cm	2024 年 16 cm
期間中の日最深積雪	2025 年 10cm	2024 年 10 cm

11月の日曜観察会

開催日(11月16日:晴)

○講師 齋藤信夫さん「初冬の感じ方」

○講師 太田正文さん「コケ植物の観察⑧」



○講師 針生倭吉さん「晩秋の森で探しましょう」

○講師 工藤 忠さん「晩秋の虫をさがそう」



お知らせコーナー

これからの行事

- * 1月11日(日)「新春梵珠山登山」新雪を踏みしめ、梵珠山山頂を目指します!
- * 1月18日(日)「日曜観察会⑩」講師は、太田正文さん(コケ観察⑩) 針生倭吉さん(雪深き森で会いましょう)
- * 2月 1日(日)「少年自然探検隊(冬) in 梵珠山」子供たちを対象とした冬の梵珠山遊び体験。
- * 2月 8日(日)「梵珠山雪下ろしツアー」カンジキやスノーシューで施設の雪下ろし体験をしながら雪山を歩きます。

サポーターズ隊活動

- * 12月、1月の活動はお休みです。2月の活動は、行事「雪下ろしツアー」と一緒に行います。(申し込みをお願いします)
- 日時: 令和8年2月8日(日) 9:15分~14:30までです。
- 昼食の準備、スコップ持参をお願いします。

センターより

- * キャンプ場、キャンプ場トイレ、寺屋敷広場のトイレは閉鎖しております。センター内、指導所(サワグルミの道入口)のトイレをご使用ください。
- * センターではカンジキを無料で貸し出ししています。
- * 年末年始休館のお知らせ
令和7年12月28日(日)~令和8年1月4日(日)まで閉館となります。
※新年の開館は1月5日(月)が休館日のため、6日(火)からになります。
今年もお世話になりました。皆様どうぞよいお年をお迎えください。

